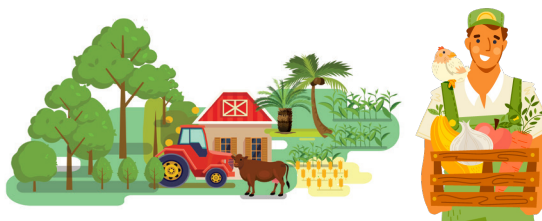
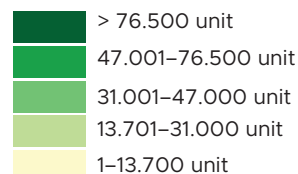


Sebaran Usaha Pertanian Perorangan di Provinsi Sulawesi Tenggara 2023



Jumlah Unit Usaha Pertanian Perorangan terbesar berada di Kabupaten Konawe Selatan (7405) sebanyak 55.641 unit (15,90%), disusul Kabupaten Muna (7402) sebanyak 35.981 unit (10,28%) dan Kabupaten Konawe (7403) sebanyak 34.935 unit (9,99%), sedangkan yang terkecil berada di Kota Baubau (7472) sebanyak 5.683 unit (1,62%).



Petani Gurem di Provinsi Sulawesi Tenggara 2023

86.229 orang

Dari 3 petani pengguna lahan, 1 Petani merupakan petani gurem.



Populasi Ternak Sapi dan Kerbau di Provinsi Sulawesi Tenggara 2023

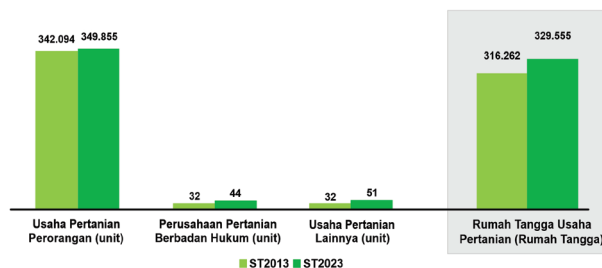


Sapi
200.302
ekor



Kerbau
1.308
ekor

Perbandingan Antarsensus



Jumlah Usaha Pertanian Perorangan (UTP) sebanyak 349.855 unit, naik 2,27 persen dari tahun 2013. Jumlah Perusahaan Pertanian Berbadan Hukum (UPB) sebanyak 44 unit, bertambah 12 unit (naik 37,50 persen) dari tahun 2013, dan jumlah Usaha Pertanian Lainnya (UTL) sebanyak 51 unit, bertambah 19 unit (naik 59,38 persen) dari tahun 2013. Sementara itu, jumlah Rumah Tangga Usaha Pertanian (RTUP) hasil ST2023 di Indonesia sebanyak 329.555 rumah tangga, naik 4,20 persen dibandingkan tahun 2013.



**BADAN PUSAT STATISTIK
PROVINSI SULAWESI TENGGARA**

Jl. Boulevard No.1 Kendari Sulawesi Tenggara
 (0401) 3135363 Fax : (0401) 3122355
<https://www.sultra.bps.go.id>
 bps7400@bps.go.id



scan me!

HASIL PENCACAHAN LENGKAP SENSUS PERTANIAN 2023 PROVINSI SULAWESI TENGGARA

TAHAP I



ST2023
SENSUS PERTANIAN

Sepuluh Komoditas Terbanyak yang Diusahakan oleh Usaha Pertanian Perorangan (UTP) di Provinsi Sulawesi Tenggara 2023



**BADAN PUSAT STATISTIK
PROVINSI SULAWESI TENGGARA**

HASIL PENCACAHAN LENGKAP SENSUS PERTANIAN 2023 - TAHAP I PROVINSI SULAWESI TENGGARA

Jumlah Rumah Tangga Usaha Pertanian (RTUP)

329.555
rumah tangga

▲ Naik 4,20% dari Sensus Pertanian 2013

Jumlah Usaha Pertanian Perorangan (UTP)

349.855
unit

▲ Naik 2,27% dari Sensus Pertanian 2013

Jumlah Perusahaan Pertanian Berbadan Hukum (UPB)

44 unit

▲ Naik 37,50% dari
Sensus Pertanian 2013

Jumlah Usaha Pertanian Lainnya (UTL)

51 unit

▲ Naik 59,38% dari
Sensus Pertanian 2013

ST 2023 SENSUS PERTANIAN

(dalam rumah tangga)

101.055
(30,66%)



Tanaman
Pangan

103.447
(29,57%)

89.479
(27,15%)



Hortikultura

91.369
(26,12%)

192.393
(58,38%)



Perkebunan

199.907
(57,14%)

126.571
(38,41%)



Peternakan

128.559
(36,75%)

57.711
(17,51%)



Perikanan

60.717
(17,35%)

51.151
(15,52%)



Kehutanan

51.896
(14,83%)

1.859
(0,56%)

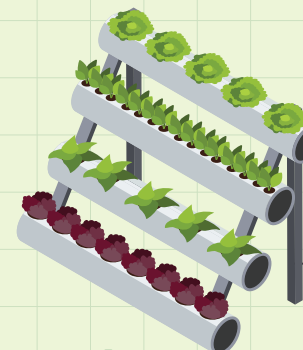


Jasa
Pertanian

1.873
(0,54%)

(dalam unit)

Urban Farming



Rumah Tangga
Usaha Pertanian

87
rumah tangga

Usaha
Pertanian
Perorangan

88
unit

Petani Milenial

Umur 19–39 Tahun

Jumlah
92.191 orang

29,87%
dari jumlah petani



Catatan: Satu unit usaha pertanian perorangan dapat mengusahakan lebih dari satu subsektor usaha pertanian, sehingga jumlah unit usaha pertanian perorangan di Sektor Pertanian bukan merupakan penjumlahan dari masing-masing subsektor.