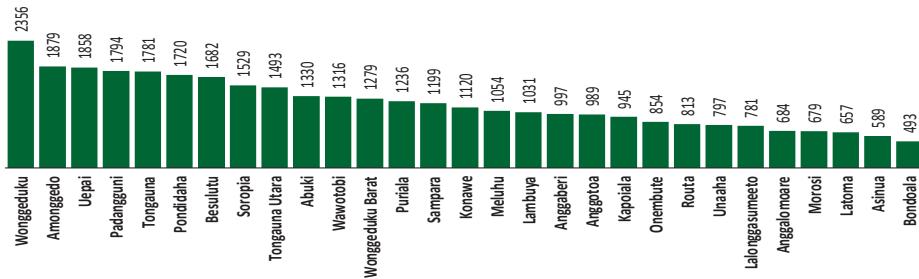


Jumlah Usaha Pertanian Perorangan di Kabupaten Konawe 2023

Jumlah Unit Usaha Pertanian Perorangan terbesar berada di Kecamatan Wonggeduku sebanyak 2.356 unit (6,74%), disusul Kecamatan Amonggedo sebanyak 1.879 unit (5,37%) dan Kecamatan Uepai sebanyak 1.858 unit (5,32%), sedangkan yang terkecil berada di Kecamatan Bondoala sebanyak 493 unit (1,41%).



Petani Gurem di Kabupaten Konawe 2023

11.353 orang

Dari **10** petani, **3** petani merupakan petani gurem.



Populasi Ternak Sapi dan Kerbau di Kabupaten Konawe 2023



Sapi
18.837
ekor

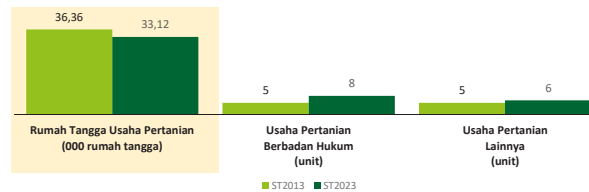


Kerbau
241
ekor

Sepuluh Komoditas Terbanyak yang Diusahakan oleh Usaha Pertanian Perorangan (UTP) di Kabupaten Konawe 2023

- 1 Padi Sawah Inbrida
- 2 Ayam Kampung Biasa
- 3 Sapi Potong
- 4 Jati
- 5 Kelapa
- 6 Lada
- 7 Pisang Kepok
- 8 Kelapa Sawit
- 9 Langsung
- 10 Durian Lainnya

Perbandingan Antarsensus



Jumlah Usaha Pertanian Perorangan (UTP) sebanyak 34.935 unit. Jumlah Perusahaan Pertanian Berbadan Hukum (UPB) sebanyak 8 unit, bertambah 3 unit (naik 60 persen) dari tahun 2013, dan jumlah Usaha Pertanian Lainnya (UTL) sebanyak 6 unit, bertambah 1 unit (naik 20 persen) dari tahun 2013. Sementara itu, jumlah Rumah Tangga Usaha Pertanian (RTUP) hasil ST2023 di Indonesia sebanyak 33.120 rumah tangga, turun 8,92 persen dibandingkan tahun 2013.



**BADAN PUSAT STATISTIK
KABUPATEN KONAWE**

Jl. Inolobunggadue II A, Unaaha 93415
(0408) 2421019
<https://www.konawekab.bps.go.id>
bps7403@bps.go.id



scan me!

HASIL PENCACAHAN LENGKAP SENSUS PERTANIAN 2023 KABUPATEN KONAWE

TAHAP I



ST2023
SENSUS PERTANIAN



**BADAN PUSAT STATISTIK
KABUPATEN KONAWE**

HASIL PENCACAHAN LENGKAP SENSUS PERTANIAN 2023 - TAHAP I KABUPATEN KONAWE

Jumlah Rumah Tangga Usaha Pertanian (RTUP)

33.120
rumah tangga

📍 Turun 8,92% dari Sensus Pertanian 2013

Jumlah Usaha Pertanian Perorangan (UTP)

34.935
unit

Jumlah Usaha Pertanian Berbadan Hukum (UPB)

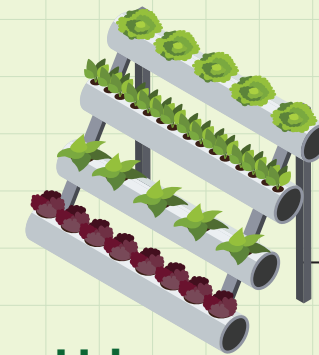
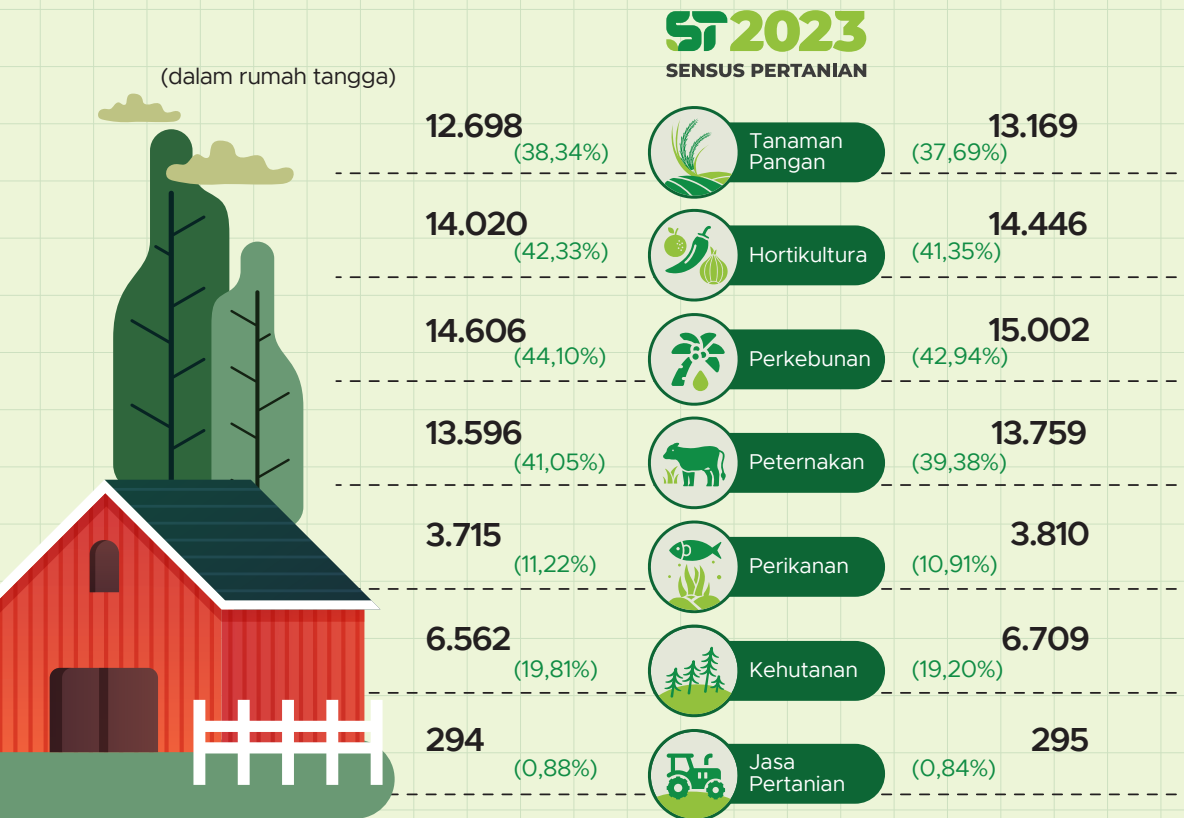
8 unit

📍 Naik 60% dari
Sensus Pertanian 2013

Jumlah Usaha Pertanian Lainnya (UTL)

6 unit

📍 Naik 20% dari
Sensus Pertanian 2013



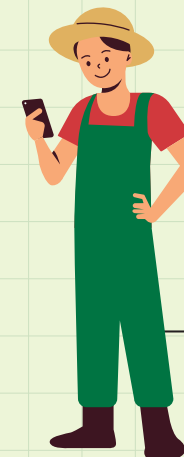
Urban Farming

Rumah Tangga
Usaha Pertanian

21
rumah tangga

Usaha
Pertanian
Perorangan

21
unit



**Petani
Milenial**
Umur 19–39 Tahun

Jumlah
4343
orang

13,31%
dari jumlah petani

Catatan: -Satu Rumah Tangga Usaha Pertanian (RTUP) dapat terdiri atas satu Usaha Pertanian Perorangan (UTP) atau lebih.
-Satu RTUP dan UTP dapat mengusahakan lebih dari satu subsektor usaha pertanian, sehingga jumlah unit RTUP dan UTP di Sektor Pertanian bukan merupakan penjumlahan dari masing-masing subsektor.