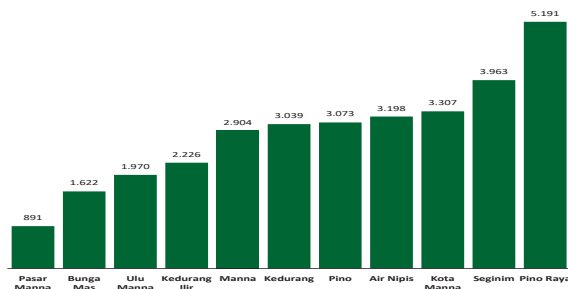


Jumlah Usaha Pertanian Perorangan di Kabupaten Bengkulu Selatan 2023

Jumlah Unit Usaha Pertanian Perorangan terbesar berada di Kecamatan Pino Raya sebanyak 5.191 unit (16,54%), disusul Kecamatan Seginim sebanyak 3.963 unit (12,63%) dan Kecamatan Kota Manna sebanyak 3.307 (10,54%), sedangkan yang terkecil berada di Kecamatan Pasar Manna sebanyak 891 unit (2,84%).



Petani Gurem di Kabupaten Bengkulu Selatan 2023

6.110 orang

Dari 5 petani, 1 petani merupakan petani gurem.



Populasi Ternak Sapi dan Kerbau di Kabupaten Bengkulu Selatan 2023



Sapi
15.536
ekor

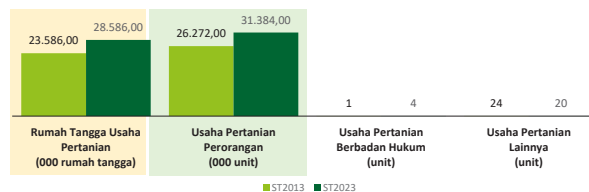


Kerbau
2.617
ekor

Sepuluh Komoditas Terbanyak yang Diusahakan oleh Usaha Pertanian Perorangan (UTP) di Kabupaten Bengkulu Selatan 2023

- 1 Kelapa Sawit
- 2 Padi Sawah Inbrida
- 3 Kopi
- 4 Jagung Hibrida
- 5 Sapi Potong
- 6 Ayam Kampung Biasa
- 7 Durian Lainnya
- 8 Jengkol
- 9 Kelapa
- 10 Padi Sawah Hibrida

Perbandingan Antarsensus



Jumlah Usaha Pertanian Perorangan (UTP) sebanyak 31.384 unit, naik 19,46 persen dari tahun 2013. Jumlah Perusahaan Pertanian Berbadan Hukum (UPB) sebanyak 4 unit, bertambah 3 unit (naik 300,00 persen) dari tahun 2013, dan jumlah Usaha Pertanian Lainnya (UTL) sebanyak 20 unit, turun 16,67 persen dari tahun 2013. Sementara itu, jumlah Rumah Tangga Usaha Pertanian (RTUP) hasil ST2023 di Kabupaten Bengkulu Selatan sebanyak 28.586 rumah tangga, naik 21,20 persen dibandingkan tahun 2013.



**BADAN PUSAT STATISTIK
KABUPATEN BENGKULU SELATAN**

Jl. Affan Bachsin No.108A Kota Manna 38512
(0739) 21048
<https://www.bengkuluselatankab.bps.go.id/>
bps1701@bps.go.id



HASIL PENCACAHAN LENGKAP SENSUS PERTANIAN 2023 KABUPATEN BENGKULU SELATAN

TAHAP I



**BADAN PUSAT STATISTIK
KABUPATEN BENGKULU SELATAN**

HASIL PENCACAHAN LENGKAP SENSUS PERTANIAN 2023 - TAHAP I KABUPATEN BENGKULU SELATAN

**Jumlah Rumah Tangga
Usaha Pertanian (RTUP)** 28.586
rumah tangga

Naik 21,20% dari Sensus Pertanian 2013

**Jumlah Usaha Pertanian
Perorangan (UTP)** 31.384
unit

Naik 16,29% dari Sensus Pertanian 2013

**Jumlah Usaha
Pertanian Berbadan
Hukum (UPB)**

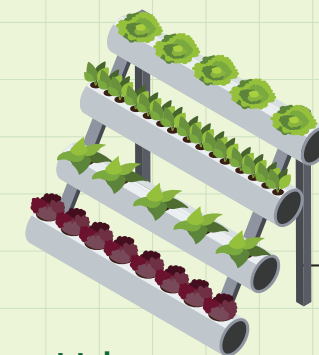
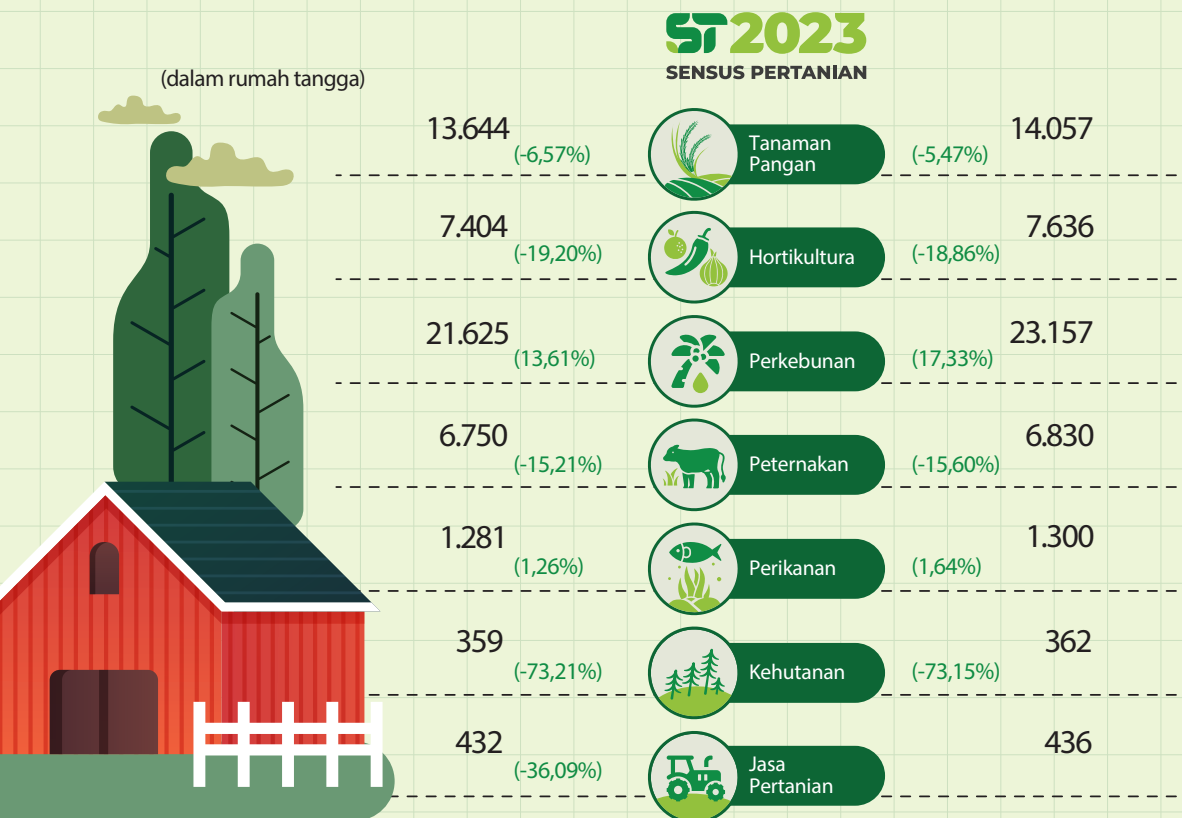
4 unit

Naik/turun 300,00% dari
Sensus Pertanian 2013

**Jumlah Usaha
Pertanian Lainnya
(UTL)**

24 unit

Naik/turun 16,67% dari
Sensus Pertanian 2013



**Urban
Farming**

Rumah Tangga
Usaha Pertanian

9
rumah tangga

Usaha
Pertanian
Perorangan

9
unit



**Petani
Milenial**
Umur 19–39 Tahun

Jumlah
8.103 orang

26,09%
dari jumlah petani

Catatan: -Satu Rumah Tangga Usaha Pertanian (RTUP) dapat terdiri atas satu Usaha Pertanian Perorangan (UTP) atau lebih.
-Satu RTUP dan UTP dapat mengusahakan lebih dari satu subsektor usaha pertanian, sehingga jumlah unit RTUP dan UTP di Sektor Pertanian bukan merupakan penjumlahan dari masing-masing subsektor.