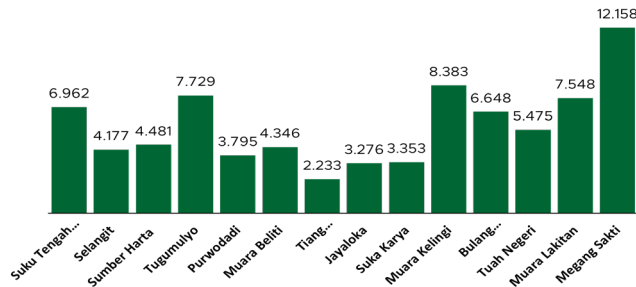


Jumlah Usaha Pertanian Perorangan di Kabupaten Musi Rawas 2023

Jumlah Unit Usaha Pertanian Perorangan terbesar berada di Kecamatan Megang Sakti sebanyak 12.158 unit (15,09%), disusul Kecamatan Muara Kelingi sebanyak 8.383 unit (10,41%) dan Kecamatan Tugumulyo sebanyak 7.729 unit (9,59%), sedangkan yang terkecil berada di Kecamatan Tiang Pumpung Kepungut sebanyak 2.233 unit (2,77%).



Petani Gurem di Kabupaten Musi Rawas 2023

12.926 orang

Dari **100** petani pengguna lahan, **16-17** petani merupakan petani gurem.



Populasi Ternak Sapi dan Kerbau di Kabupaten Musi Rawas 2023



Sapi
24.168
ekor

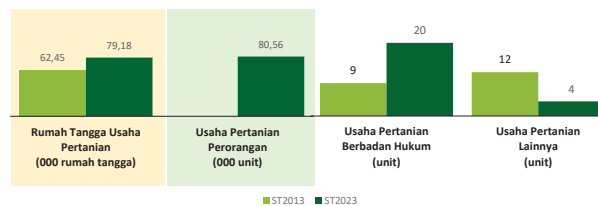


Kerbau
253
ekor

Sepuluh Komoditas Terbanyak yang Diusahakan oleh Usaha Pertanian Perorangan (UTP) di Kabupaten Musi Rawas 2023

- 1 Karet
- 2 Kelapa Sawit
- 3 Padi Sawah Inbrida
- 4 Ayam Kampung Biasa
- 5 Kambing Potong
- 6 Sapi Potong
- 7 Kopi
- 8 Kelapa
- 9 Durian Lainnya
- 10 Padi Sawah Hibrida

Perbandingan Antarsensus



Jumlah Usaha Pertanian Perorangan (UTP) sebanyak 80.564 unit, namun tidak bisa dibandingkan dengan data tahun 2013 karena data UTP 2013 masih hasil gabungan antara Kabupaten Musi Rawas dan Musi Rawas Utara. Jumlah Perusahaan Pertanian Berbadan Hukum (UPB) sebanyak 20 unit, bertambah 11 unit (naik 122,22 persen) dari tahun 2013, dan Jumlah Usaha Pertanian Lainnya (UTL) sebanyak 4 unit, berkurang 8 unit (turun 66,67 persen) dari tahun 2013. Sementara itu, jumlah Rumah Tangga Usaha Pertanian (RTUP) hasil ST2023 di Kabupaten Musi Rawas sebanyak 79.176 rumah tangga, naik 26,78 persen dibandingkan tahun 2013.



**BADAN PUSAT STATISTIK
KABUPATEN MUSI RAWAS**

Komplek Perkantor Pemkab. Musi Rawas
Agropolitan Center
(0733) 4540088
<https://www.musirawaskab.bps.go.id>
bps1605@bps.go.id



scan me!

HASIL PENCACAHAN LENGKAP SENSUS PERTANIAN 2023 KABUPATEN MUSI RAWAS

TAHAP I



ST2023
SENSUS PERTANIAN



**BADAN PUSAT STATISTIK
KABUPATEN MUSI RAWAS**

HASIL PENCACAHAN LENGKAP SENSUS PERTANIAN 2023 - TAHAP I KABUPATEN MUSI RAWAS

**Jumlah Rumah Tangga
Usaha Pertanian (RTUP)** 79.176
rumah tangga

📈 Naik 26,78% dari Sensus Pertanian 2013

**Jumlah Usaha Pertanian
Perorangan (UTP)** 80.564
unit

**Jumlah Perusahaan
Pertanian Berbadan
Hukum (UPB)**

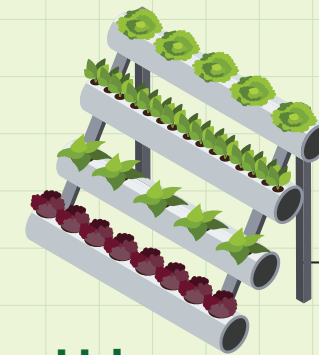
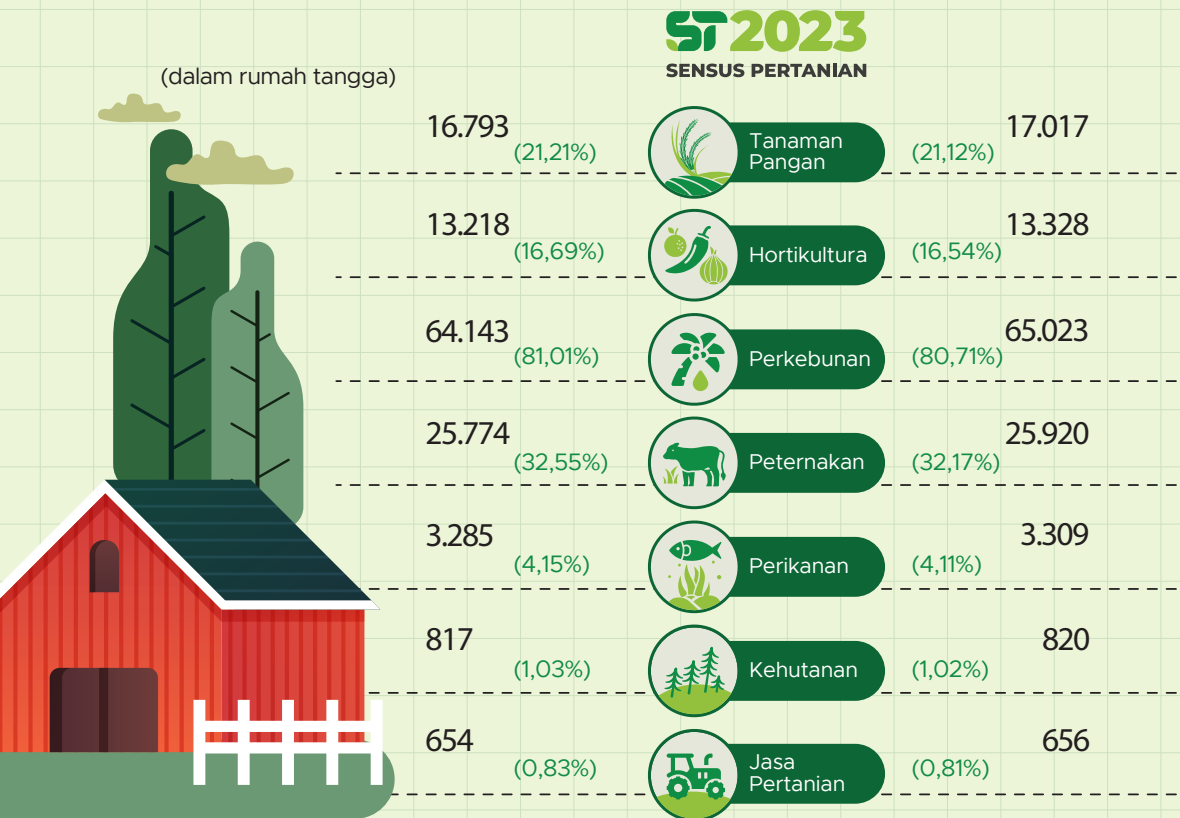
20 unit

📈 Naik 122,22% dari
Sensus Pertanian 2013

**Jumlah Usaha
Pertanian Lainnya
(UTL)**

4 unit

📉 Turun 66,67% dari
Sensus Pertanian 2013



**Urban
Farming**

Rumah Tangga
Usaha Pertanian

2
rumah tangga

Usaha
Pertanian
Perorangan

2
unit



**Petani
Milenial**
Umur 19–39 Tahun

Jumlah
50.564 orang

62,76%
dari jumlah petani

Catatan:

- Satu Rumah Tangga Usaha Pertanian (RTUP) dapat terdiri atas satu Usaha Pertanian Perorangan (UTP) atau lebih.
- Satu RTUP dan UTP dapat mengusahakan lebih dari satu subsektor usaha pertanian, sehingga jumlah unit RTUP dan UTP di Sektor Pertanian bukan merupakan penjumlahan dari masing-masing subsektor.