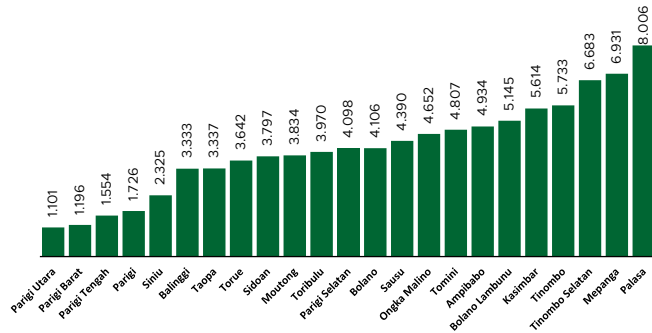


Jumlah Usaha Pertanian Perorangan di Kabupaten Parigi Moutong 2023

Jumlah Unit Usaha Pertanian Perorangan terbesar berada di Kecamatan Palasa sebanyak 8.006 unit (8,44%), disusul Kecamatan Mepanga sebanyak 6.931 unit (7,3%) dan Kecamatan Tinombo Selatan sebanyak 6.683 unit (7,04%), sedangkan yang terkecil berada di Kecamatan Parigi Utara sebanyak 1.101 unit (1,16%).



Petani Gurem di Kabupaten Parigi Moutong 2023

22.774 orang

Dari 4 petani pengguna lahan, 1 petani merupakan petani gurem.



Populasi Ternak Sapi dan Kerbau di Kabupaten Parigi Moutong 2023



Sapi
27.028
ekor

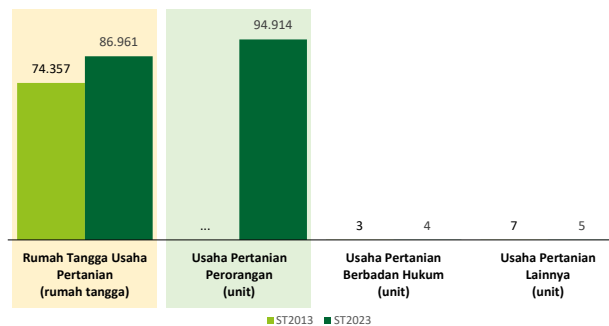


Kerbau
35
ekor

Sepuluh Komoditas Terbanyak yang Diusahakan oleh Usaha Pertanian Perorangan (UTP) di Kabupaten Parigi Moutong 2023

- 1 Cengkeh
- 2 Kelapa
- 3 Kakao
- 4 Ayam Kampung Biasa
- 5 Durian Monthong
- 6 Cabai Rawit
- 7 Padi Sawah Inbrida
- 8 Sapi Potong
- 9 Durian Lainnya
- 10 Pala

Perbandingan Antarsensus



Jumlah Usaha Pertanian Perorangan (UTP) sebanyak 94.914 unit. Jumlah Perusahaan Pertanian Berbadan Hukum (UPB) sebanyak 4 unit, bertambah 1 unit (naik 33,33 persen) dari tahun 2013, dan jumlah Usaha Pertanian Lainnya (UTL) sebanyak 5 unit, berkurang 2 unit (turun 28,57 persen) dari tahun 2013. Sementara itu, jumlah Rumah Tangga Usaha Pertanian (RTUP) hasil ST2023 di Indonesia sebanyak 86.961 rumah tangga, naik 16,95 persen dibandingkan tahun 2013.



**BADAN PUSAT STATISTIK
KABUPATEN PARIGI MOUTONG**

Jl. Sungai Pakabata No. 10, Parigi 94471
(0450) 21920 / 2700245
<https://parigimoutongkab.bps.go.id>
bps7208@bps.go.id



scan me!

HASIL PENCACAHAN LENGKAP SENSUS PERTANIAN 2023 KABUPATEN PARIGI MOUTONG

TAHAP I



ST2023
SENSUS PERTANIAN



**BADAN PUSAT STATISTIK
KABUPATEN PARIGI MOUTONG**

HASIL PENCACAHAN LENGKAP SENSUS PERTANIAN 2023 - TAHAP I KABUPATEN PARIGI MOUTONG

**Jumlah Rumah Tangga
Usaha Pertanian (RTUP)** 86.961 rumah tangga

Naik 16,95% dari Sensus Pertanian 2013

**Jumlah Usaha Pertanian
Perorangan (UTP)** 94.914 unit

**Jumlah Perusahaan
Pertanian Berbadan
Hukum (UPB)**

4 unit

Naik 33,33% dari
Sensus Pertanian 2013

**Jumlah Usaha
Pertanian Lainnya
(UTL)**

5 unit

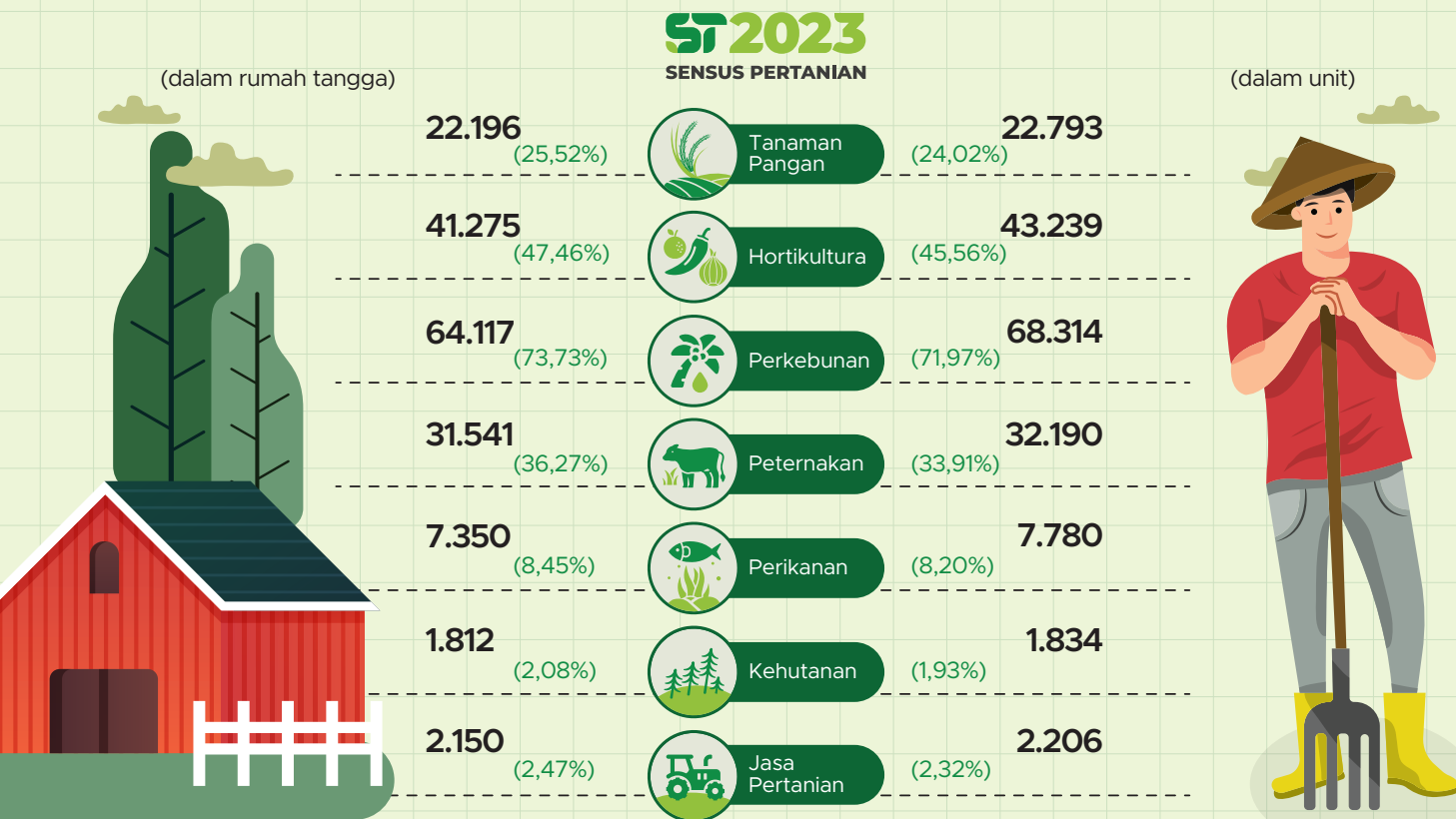
Turun 28,57% dari
Sensus Pertanian 2013



**Petani
Milenial
Umur 19–39 Tahun**

Jumlah
27.955 orang

30,93%
dari jumlah petani



Catatan: - Satu Rumah Tangga Usaha Pertanian (RTUP) dapat terdiri atas satu Usaha Pertanian Perorangan (UTP) atau lebih.
- Satu RTUP dan UTP dapat mengusahakan lebih dari satu subsektor usaha pertanian, sehingga jumlah unit RTUP dan UTP di Sektor Pertanian bukan merupakan penjumlahan dari masing-masing subsektor.