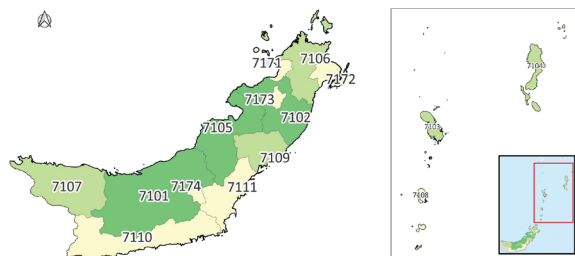
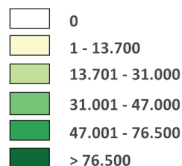


Sebaran Usaha Pertanian Perorangan di Provinsi Sulawesi Utara 2023

Jumlah Unit Usaha Pertanian Perorangan terbesar berada di Kabupaten Minahasa sebanyak 41.554 unit (15,32%), disusul Kabupaten Minahasa Selatan sebanyak 37.915 unit (13,98%) dan Kabupaten Bolaang Mongondow sebanyak 35.975 unit (13,26%), sedangkan yang terkecil berada di Kota Manado sebanyak 4.086 unit (1,51%).



Jumlah UTP



Petani Gurem di Provinsi Sulawesi Utara 2023

91.230 orang

Dari **100** petani, **36** petani merupakan petani gurem.

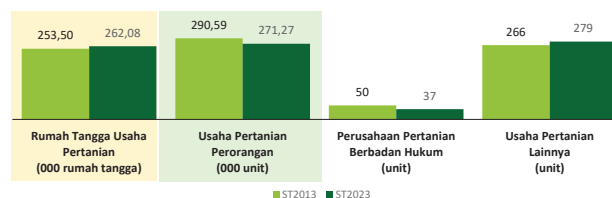


Populasi Ternak Sapi dan Kerbau di Provinsi Sulawesi Utara 2023



Sapi dan Kerbau
40.026
ekor

Perbandingan Antarsensus



Jumlah Usaha Pertanian Perorangan (UTP) sebanyak 271.269 unit, turun 6,65 persen dari tahun 2013. Jumlah Perusahaan Pertanian Berbadan Hukum (UPB) sebanyak 37 unit, berkurang 13 unit (turun 26,00 persen) dari tahun 2013, dan jumlah Usaha Pertanian Lainnya (UTL) sebanyak 279 unit, bertambah 13 unit (naik 4,89 persen) dari tahun 2013. Sementara itu, jumlah Rumah Tangga Usaha Pertanian (RTUP) hasil ST2023 di Sulawesi Utara sebanyak 262.075 rumah tangga, naik 3,38 persen dibandingkan tahun 2013.

Sepuluh Komoditas Terbanyak yang Diusahakan oleh Usaha Pertanian Perorangan (UTP) di Provinsi Sulawesi Utara 2023



**BADAN PUSAT STATISTIK
PROVINSI SULAWESI UTARA**

Jl. 17 Agustus, Manado, 95119
(0431) 874047
<https://www.sulut.bps.go.id>
bps7100@bps.go.id



scan me!

HASIL PENCACAHAN LENGKAP SENSUS PERTANIAN 2023 PROVINSI SULAWESI UTARA

TAHAP I



ST2023
SENSUS PERTANIAN



**BADAN PUSAT STATISTIK
PROVINSI SULAWESI UTARA**

HASIL PENCACAHAN LENGKAP SENSUS PERTANIAN 2023 - TAHAP I PROVINSI SULAWESI UTARA

**Jumlah Rumah Tangga
Usaha Pertanian (RTUP)** 262.075
rumah tangga

Naik 3,38 persen dari Sensus Pertanian 2013

**Jumlah Usaha Pertanian
Perorangan (UTP)** 271.269
unit

Turun 6,65 persen dari Sensus Pertanian 2013

**Jumlah Perusahaan
Pertanian Berbadan
Hukum (UPB)**

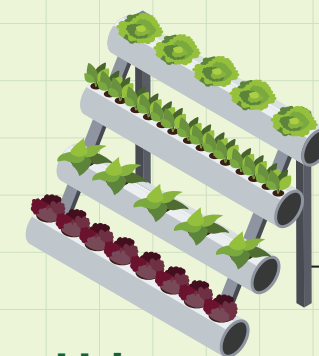
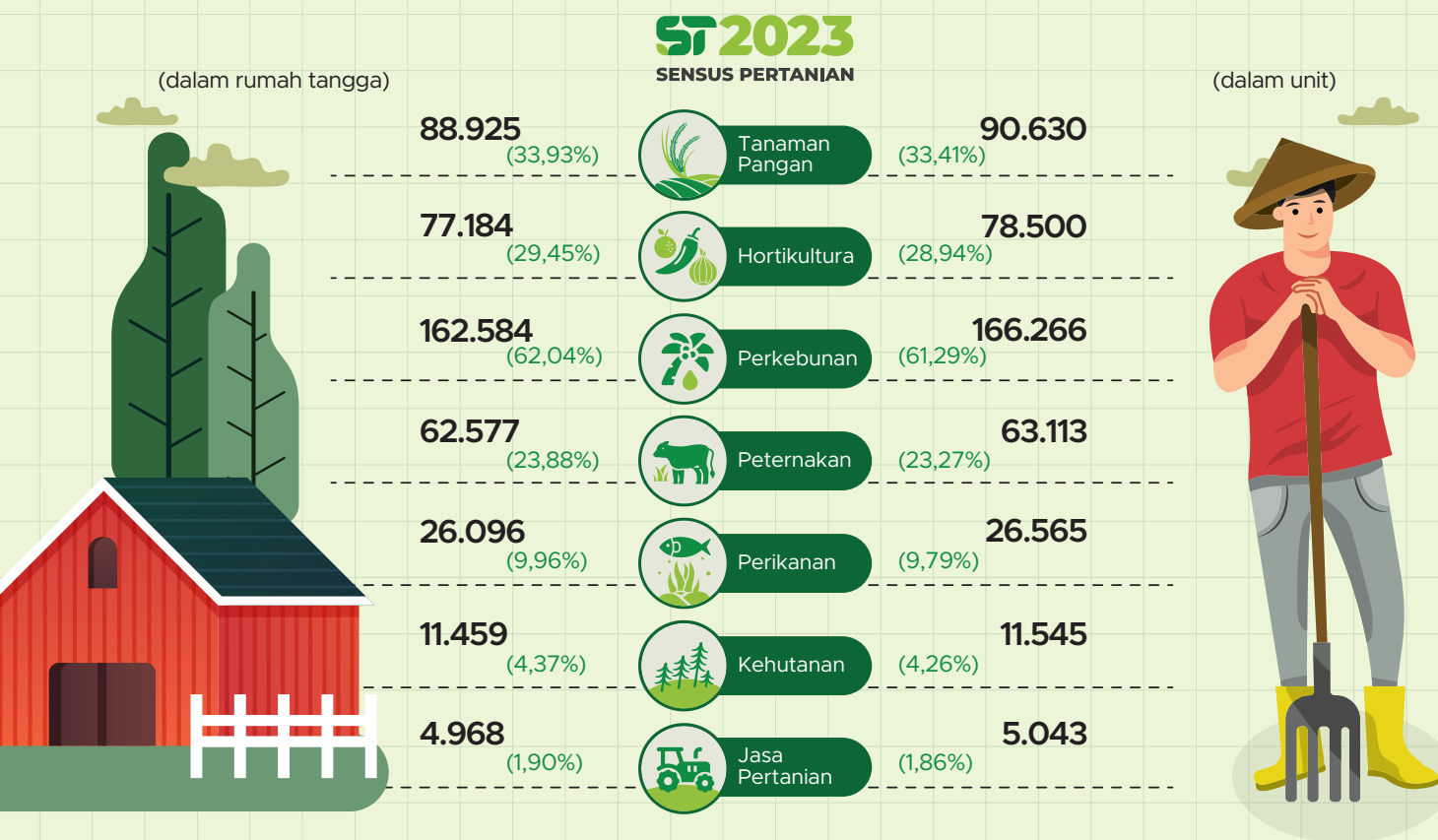
37 unit

Turun 26,00 persen dari
Sensus Pertanian 2013

**Jumlah Usaha
Pertanian Lainnya
(UTL)**

279 unit

Naik 4,89 persen dari
Sensus Pertanian 2013



**Urban
Farming**

Rumah Tangga
Usaha Pertanian

70
rumah tangga

Usaha
Pertanian
Perorangan

72
unit



**Petani
Milenial**
Umur 19–39 Tahun

Jumlah
48.687 orang

18,93%
dari jumlah petani

Catatan: -Satu Rumah Tangga Usaha Pertanian (RTUP) dapat terdiri atas satu Usaha Pertanian Perorangan (UTP) atau lebih.
-Satu RTUP dan UTP dapat mengusahakan lebih dari satu subsektor usaha pertanian, sehingga jumlah unit RTUP dan UTP di Sektor Pertanian bukan merupakan penjumlahan dari masing-masing subsektor.