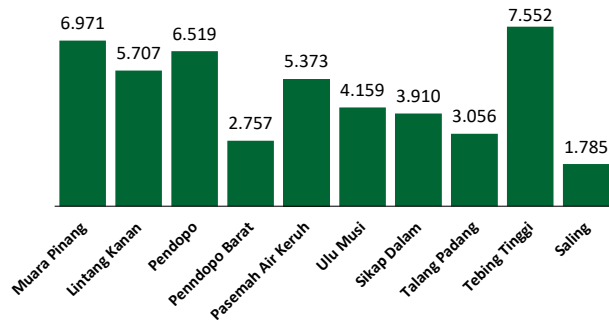


## Jumlah Usaha Pertanian Perorangan di Kabupaten Empat Lawang 2023

Jumlah Unit Usaha Pertanian Perorangan terbesar berada di Kecamatan Tebing Tinggi sebanyak 7.552 unit (15,80%), disusul Kecamatan Muara Pinang sebanyak 6.971 unit (14,59%) dan Kecamatan Pendopo sebanyak 6.519 unit (13,64%), sedangkan yang terkecil berada di Kecamatan Saling sebanyak 1.785 unit (3,74%).



## Petani Gurem di Kabupaten Empat Lawang 2023

**2.203** orang

Dari **100** petani, **4-5** petani merupakan petani gurem.



## Populasi Ternak Sapi dan Kerbau di Kabupaten Empat Lawang 2023



**Sapi**  
**4.538**  
ekor

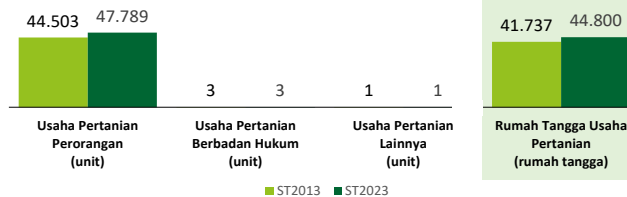


**Kerbau**  
**426**  
ekor

## Sepuluh Komoditas Terbanyak yang Diusahakan oleh Usaha Pertanian Perorangan (UTP) di Kabupaten Empat Lawang 2023

- 1 Kopi
- 2 Padi Sawah Inbrida
- 3 Durian Lainnya
- 4 Lada
- 5 Karet
- 6 Kelapa Sawit
- 7 Cempaka
- 8 Cabai Rawit
- 9 Jagung Hibrida
- 10 Kemiri

## Perbandingan Antarsensus



Jumlah Usaha Pertanian Perorangan (UTP) sebanyak 47.789 unit naik 7,38 persen dari tahun 2013. Jumlah Perusahaan Pertanian Berbadan Hukum (UPB) sebanyak 3 unit tetap dari tahun 2013, dan jumlah Usaha Pertanian Lainnya (UTL) sebanyak 1 unit, jumlah tersebut tetap dari tahun 2013. Sementara itu, jumlah Rumah Tangga Usaha Pertanian (RTUP) hasil ST2023 di Kabupaten Empat Lawang sebanyak 44.800 rumah tangga, naik 7,34 persen dibandingkan tahun 2013



**BADAN PUSAT STATISTIK  
KABUPATEN EMPAT LAWANG**

Jl. Lintas Sumatera No. 35, Tebing Tinggi  
(0702) 7321262  
<https://www.empatlawangkab.bps.go.id>  
bps1611@bps.go.id



scan me!

# HASIL PENCACAHAN LENGKAP SENSUS PERTANIAN 2023 KABUPATEN EMPAT LAWANG

## TAHAP I



**ST2023**  
SENSUS PERTANIAN



**BADAN PUSAT STATISTIK  
KABUPATEN EMPAT LAWANG**

# HASIL PENCACAHAN LENGKAP SENSUS PERTANIAN 2023 - TAHAP I KABUPATEN EMPAT LAWANG

## Jumlah Rumah Tangga Usaha Pertanian (RTUP)

**44.800**  
rumah tangga

📈 Naik 7,34% dari Sensus Pertanian 2013

## Jumlah Usaha Pertanian Perorangan (UTP)

**47.789**  
unit

📈 Naik 7,38% dari Sensus Pertanian 2013

## Jumlah Perusahaan Pertanian Berbadan Hukum (UPB)

**3** unit

⚖️ Jumlah UPB tetap dari  
Sensus Pertanian 2013

## Jumlah Usaha Pertanian Lainnya (UTL)

**1** unit

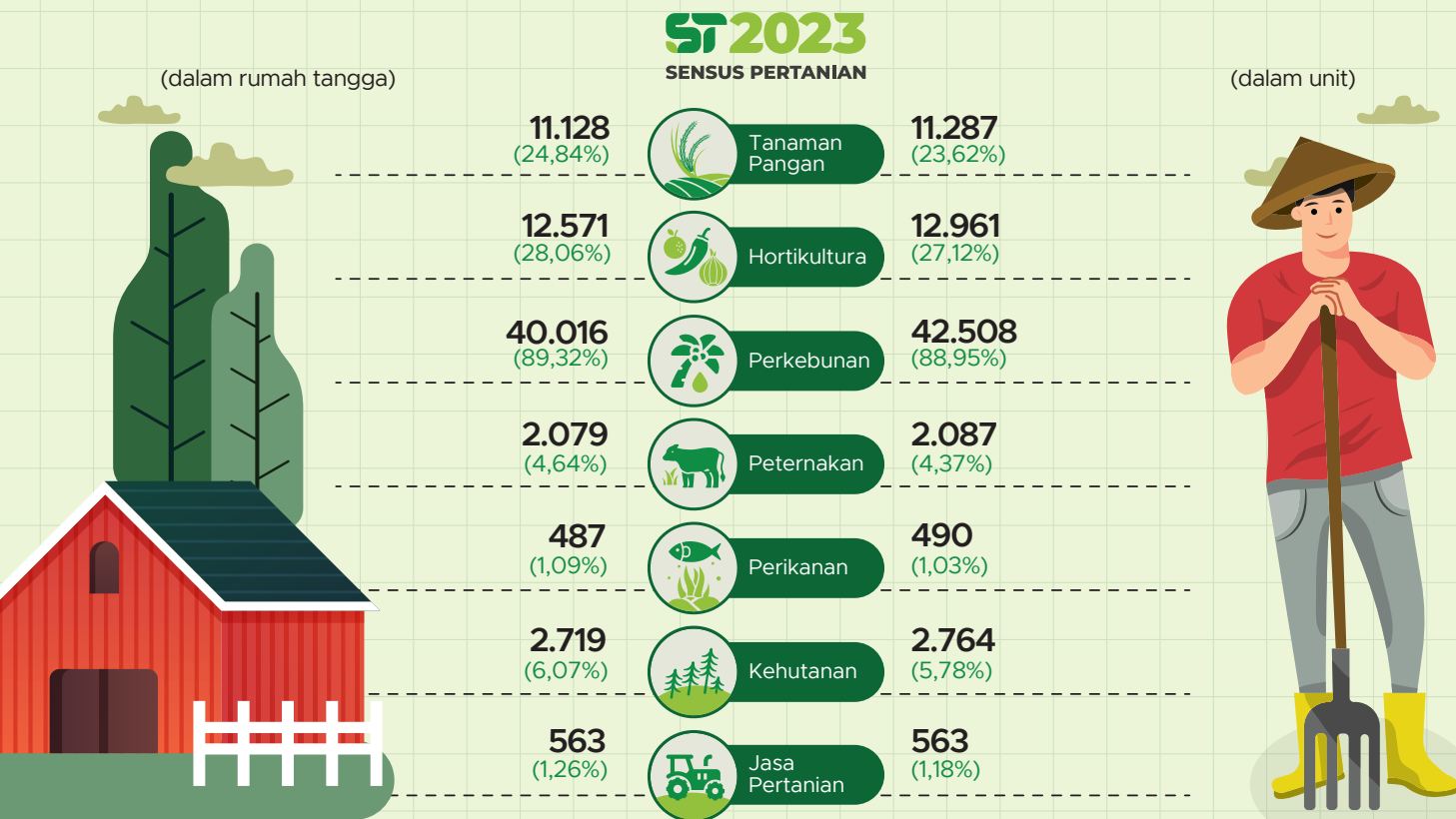
⚖️ Jumlah UTL tetap dari  
Sensus Pertanian 2013



## Petani Milenial Umur 19–39 Tahun

Jumlah  
**13.903** orang

**29,17%**  
dari jumlah petani



Catatan: Satu unit usaha pertanian perorangan dapat mengusahakan lebih dari satu subsektor usaha pertanian, sehingga jumlah unit usaha pertanian perorangan di Sektor Pertanian bukan merupakan penjumlahan dari masing-masing subsektor.