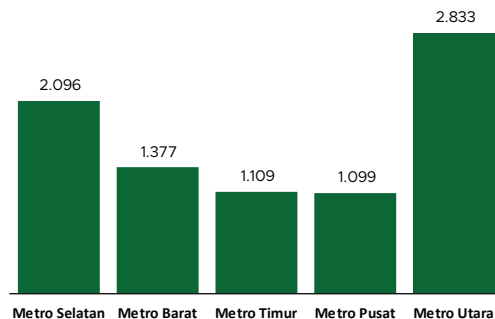


Jumlah Usaha Pertanian Perorangan di Kota Metro 2023

Jumlah Unit Usaha Pertanian Perorangan terbesar berada di Kecamatan Metro Utara sebanyak 2.833 unit (33,27%), disusul Kecamatan Metro Selatan sebanyak 2.096 unit (24,62%) dan Kecamatan Metro Barat sebanyak 1.377 unit (16,17%), Kecamatan Metro Timur sebanyak 1.109 (13,03%), sedangkan yang terkecil berada di Kecamatan Metro Pusat sebanyak 1.099 unit (12,91%).



Petani Gurem di Kota Metro 2023

6.502 orang

Dari **8.077** petani, **80,50** persen petani merupakan petani gurem.



Populasi Ternak Sapi dan Kerbau di Kota Metro 2023



Sapi
4.039
ekor

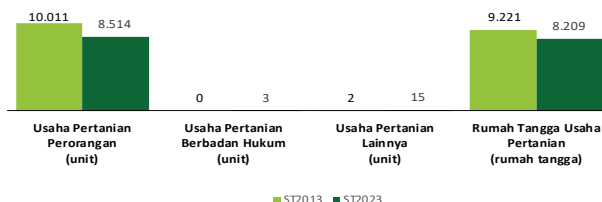


Kerbau
100
ekor

Sepuluh Komoditas Terbanyak yang Diusahakan oleh Usaha Pertanian Perorangan (UTP) di Kota Metro 2023

- 1 Padi Sawah Inbrida
- 2 Ayam Kampung Biasa
- 3 Kambing Potong
- 4 Sapi Potong
- 5 Kakao
- 6 Ubi Kayu
- 7 Padi Sawah Hibrida
- 8 Alpukat
- 9 Jagung Hibrida
- 10 Gurami

Perbandingan Antarsensus



Jumlah Usaha Pertanian Perorangan (UTP) sebanyak 8.514 unit, turun 14,95 persen dari tahun 2013. Jumlah Perusahaan Pertanian Berbadan Hukum (UPB) sebanyak 3 unit, bertambah 3 unit dari sebelumnya 0 pada tahun 2013, dan jumlah Usaha Pertanian Lainnya (UTL) sebanyak 15 unit, bertambah 13 unit (naik 650 persen) dari tahun 2013. Sementara itu, jumlah Rumah Tangga Usaha Pertanian (RTUP) hasil ST2023 di Indonesia sebanyak 8.209 rumah tangga, turun 10,97 persen dibandingkan tahun 2013.



**BADAN PUSAT STATISTIK
KOTA METRO**

Jl. A. R. Prawiranegara, Metro 34111
(0725) 41758
<https://www.metrokota.bps.go.id>
bps1872@bps.go.id



scan me!

HASIL PENCACAHAN LENGKAP SENSUS PERTANIAN 2023 KOTA METRO

TAHAP I



ST2023
SENSUS PERTANIAN



**BADAN PUSAT STATISTIK
KOTA METRO**

HASIL PENCACAHAN LENGKAP SENSUS PERTANIAN 2023 - TAHAP I KOTA METRO

**Jumlah Rumah Tangga
Usaha Pertanian (RTUP) 8.209**
rumah tangga
Turun 10,97% dari Sensus Pertanian 2013

**Jumlah Usaha Pertanian
Perorangan (UTP) 8.514**
unit
Turun 14,95% dari Sensus Pertanian 2013

**Jumlah Usaha
Pertanian Berbadan
Hukum (UPB)**

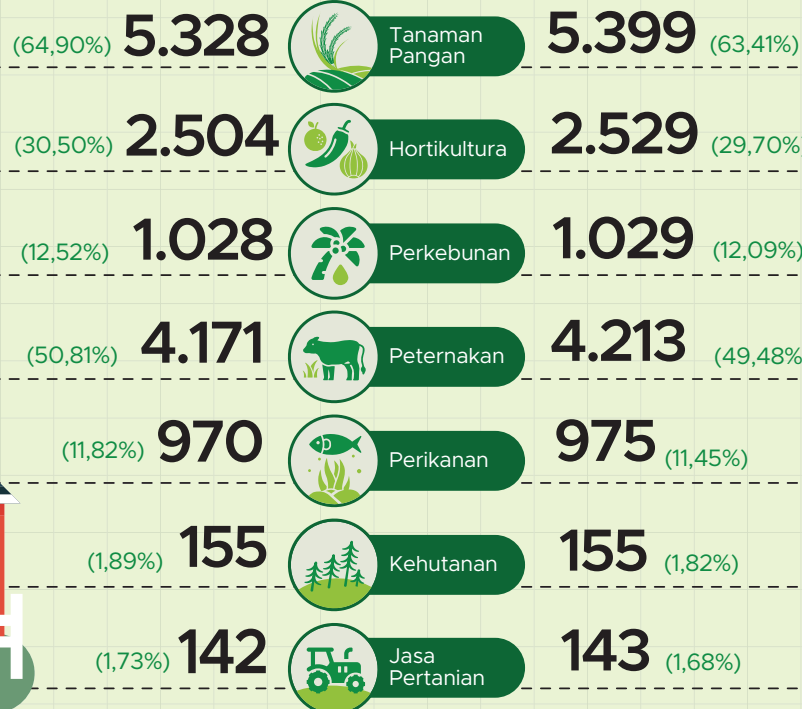
3 unit
Naik sebanyak
3 unit dari Sensus
Pertanian 2013

**Jumlah Usaha
Pertanian Lainnya
(UTL)**

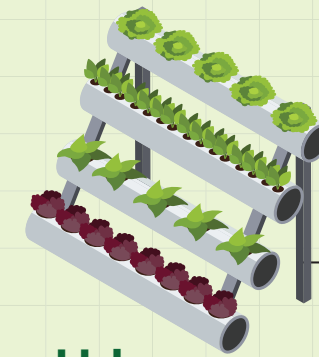
15 unit
Naik sebanyak
13 unit dari Sensus
Pertanian 2013

ST 2023
SENSUS PERTANIAN

(dalam rumah tangga)



(dalam unit)



**Urban
Farming**

Rumah Tangga
Usaha Pertanian

21
rumah tangga

Usaha
Pertanian
Perorangan

21
unit

**Petani
Milenial**
Umur 19–39 Tahun

Jumlah
1.224 orang

14,38%
dari jumlah petani

Catatan: Satu unit usaha pertanian perorangan dapat mengusahakan lebih dari satu subsektor usaha pertanian, sehingga jumlah unit usaha pertanian perorangan di Sektor Pertanian bukan merupakan penjumlahan dari masing-masing subsektor.