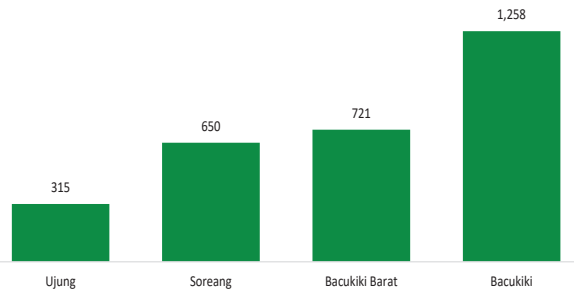


## Jumlah Usaha Pertanian Perorangan di Kota Parepare 2023

Jumlah Unit Usaha Pertanian Perorangan terbesar berada di Kecamatan Bacukiki sebanyak 1.258 unit (47,23%), disusul Kecamatan Bacukiki Barat sebanyak 721 unit (24,49%) dan Kecamatan Soreang sebanyak 650 unit (22,08%), sedangkan yang terkecil berada di Kecamatan Ujung sebanyak 315 unit (10,05%).



## Petani Gurem di Kota Parepare 2023

**1.240** orang  
Dari **2.382** petani pengguna lahan,  
**52,1 persen** merupakan petani gurem.



## Populasi Ternak Sapi dan Kerbau di Kota Parepare 2023



**Sapi**  
**2.453**  
ekor

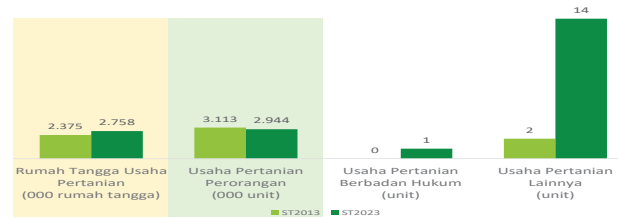


**Kerbau**  
**12**  
ekor

## Sepuluh Komoditas Terbanyak yang Diusahakan oleh Usaha Pertanian Perorangan (UTP) di Kota Parepare 2023

- 1 Jagung hibrida
- 2 Padi Sawah Inbrida
- 3 Sapi Potong
- 4 Ayam Kampung Biasa
- 5 Ubi Kayu
- 6 Kangkung
- 7 Bayam
- 8 Kambing Potong
- 9 Cabai Rawit
- 10 Sawi

## Perbandingan Antarsensus



Jumlah Usaha Pertanian Perorangan (UTP) sebanyak 2944 unit, turun 5,43 persen dari tahun 2013. Jumlah Perusahaan Pertanian Berbadan Hukum (UPB) sebanyak 1 unit, yang mana pada tahun 2013 tidak terdapat UPB, dan jumlah Usaha Pertanian Lainnya (UTL) sebanyak 14 unit, bertambah 12 unit (naik 600 persen) dari tahun 2013. Sementara itu, jumlah Rumah Tangga Usaha Pertanian (RTUP) hasil ST2023 di Parepare sebanyak 2758 rumah tangga, naik 16,13 persen dibandingkan tahun 2013.



**BADAN PUSAT STATISTIK  
KOTA PAREPARE**

Jl. Jenderal Sudirman No. 66, 91121  
(0421) 22766  
<https://www.pareparekota.bps.go.id>  
[bps7372@bps.go.id](mailto:bps7372@bps.go.id)



scan me!

# HASIL PENCACAHAN LENGKAP SENSUS PERTANIAN 2023 KOTA PAREPARE

## TAHAP I



**ST2023**  
SENSUS PERTANIAN



**BADAN PUSAT STATISTIK  
KABUPATEN KOTA PAREPARE**

# HASIL PENCACAHAN LENGKAP SENSUS PERTANIAN 2023 - TAHAP I KOTA PAREPARE

**Jumlah Rumah Tangga  
Usaha Pertanian (RTUP)** **2758**  
rumah tangga

Naik 16,13% dari Sensus Pertanian 2013

**Jumlah Usaha Pertanian  
Perorangan (UTP)** **2944**  
unit

Turun 5,43% dari Sensus Pertanian 2013

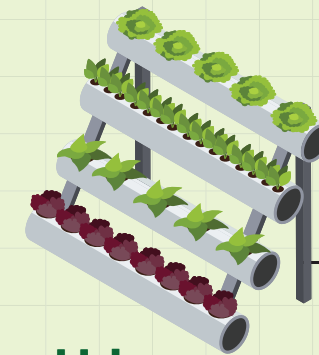
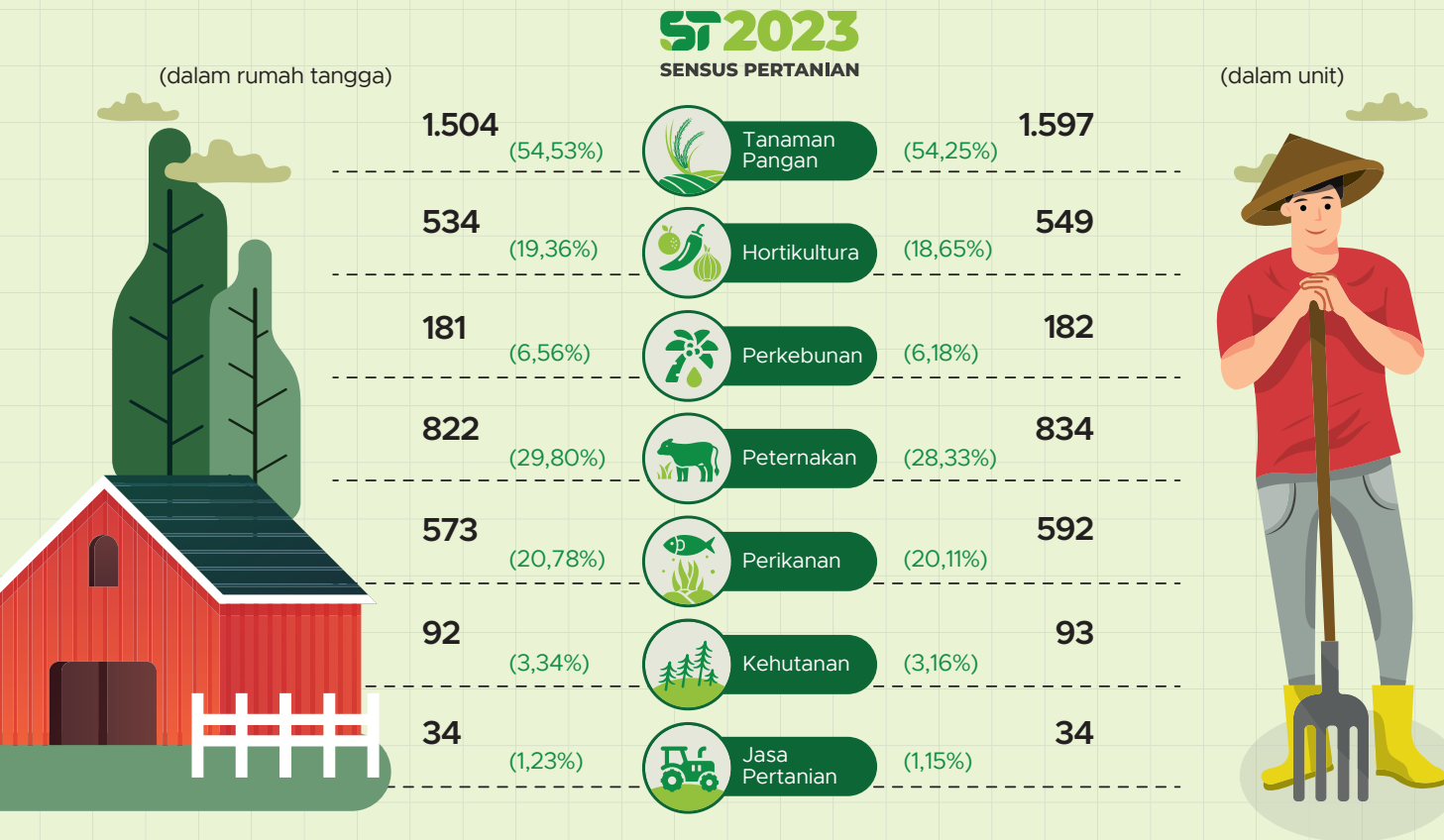
TERDAPAT

**Satu Perusahaan  
Pertanian Berbadan  
Hukum (UPB)  
di Kota Parepare**

**Jumlah Usaha  
Pertanian Lainnya  
(UTL)**

**14** unit

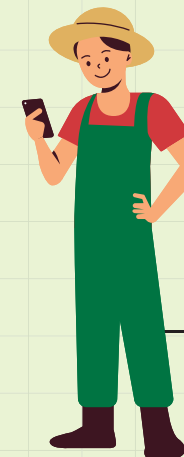
Naik 600% dari  
Sensus Pertanian 2013



**Urban  
Farming**

Rumah Tangga  
Usaha Pertanian  
**8**  
rumah tangga

Usaha  
Pertanian  
Perorangan  
**8**  
unit



**Petani  
Milenial  
Umur 19–39 Tahun**

Jumlah  
**625** orang

**25,96%**  
dari jumlah petani

Catatan: Satu unit usaha pertanian perorangan dapat mengusahakan lebih dari satu subsektor usaha pertanian, sehingga jumlah unit usaha pertanian perorangan di Sektor Pertanian bukan merupakan penjumlahan dari masing-masing subsektor.