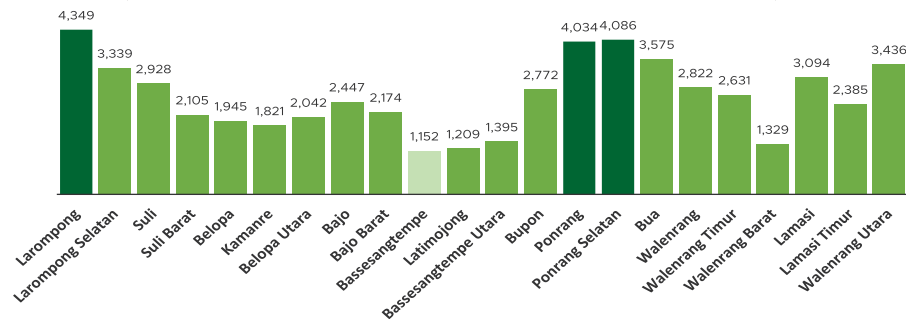


## Jumlah Usaha Pertanian Perorangan di Kabupaten Luwu 2023

Jumlah Unit Usaha Pertanian Perorangan terbesar berada di Kecamatan Larompong sebanyak 4,349 unit (7,62%), disusul Kecamatan Ponrang Selatan sebanyak 4,086 unit (7,15%) dan Kecamatan Ponrang sebanyak 4,034 unit (7,06%), sedangkan yang terkecil berada di Kecamatan Basesangtempe sebanyak 1,152 unit (2,02%).



## Petani Gurem di Kabupaten Luwu 2023

**11.953** orang

Dari 100 petani, 23 petani merupakan petani gurem.



## Populasi Ternak Sapi dan Kerbau di Kabupaten Luwu 2023

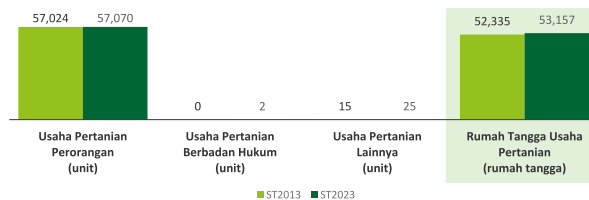


Sapi Potong  
**8.111**  
ekor



Kerbau  
**3.212**  
ekor

## Perbandingan Antarsensus



Jumlah Usaha Pertanian Perorangan (UTP) sebanyak 57.070 unit, naik 0,08 persen dari tahun 2013. Jumlah Perusahaan Pertanian Berbadan Hukum (UPB) sebanyak 2 unit, bertambah 2 unit dari tahun 2013, dan jumlah Usaha Pertanian Lainnya (UTL) sebanyak 25 unit, bertambah 10 unit (naik 66,67 persen) dari tahun 2013. Sementara itu, berdasarkan hasil Sensus Pertanian 2023 terdapat 53.157 rumah tangga pertanian di Kabupaten Luwu, atau dengan kata lain terdapat peningkatan jumlah Rumah Tangga Pertanian (RTUP) sebesar 1,57 persen jika dibandingkan hasil Sensus Pertanian 2013.

## Sepuluh Komoditas Terbanyak yang Diusahakan oleh Usaha Pertanian Perorangan (UTP) di Kabupaten Luwu 2023



Padi Sawah Inbrida



Ayam Kampung Biasa



Durian Monthong



Kakao



Jagung Hibrida



Rumput Laut



Durian Lainnya



Lada



Cengkeh



Padi Sawah Hibrida



Jl. Jend. Sudirman, Belopa, 91994  
(0417) 3314572  
<https://www.luwukab.bps.go.id>  
bps7317@bps.go.id



scan me!

# HASIL PENCACAHAN LENGKAP SENSUS PERTANIAN 2023 KABUPATEN LUWU

## TAHAP I



**ST 2023**  
SENSUS PERTANIAN



# HASIL PENCACAHAN LENGKAP SENSUS PERTANIAN 2023 - TAHAP I KABUPATEN LUWU

## Jumlah Rumah Tangga Usaha Pertanian (RTUP)

**53.157**  
rumah tangga

Naik 1,57% dari Sensus Pertanian 2013

## Jumlah Usaha Pertanian Perorangan (UTP)

**57.070**  
unit

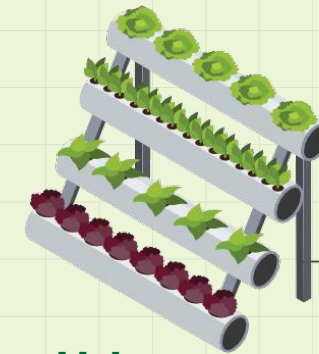
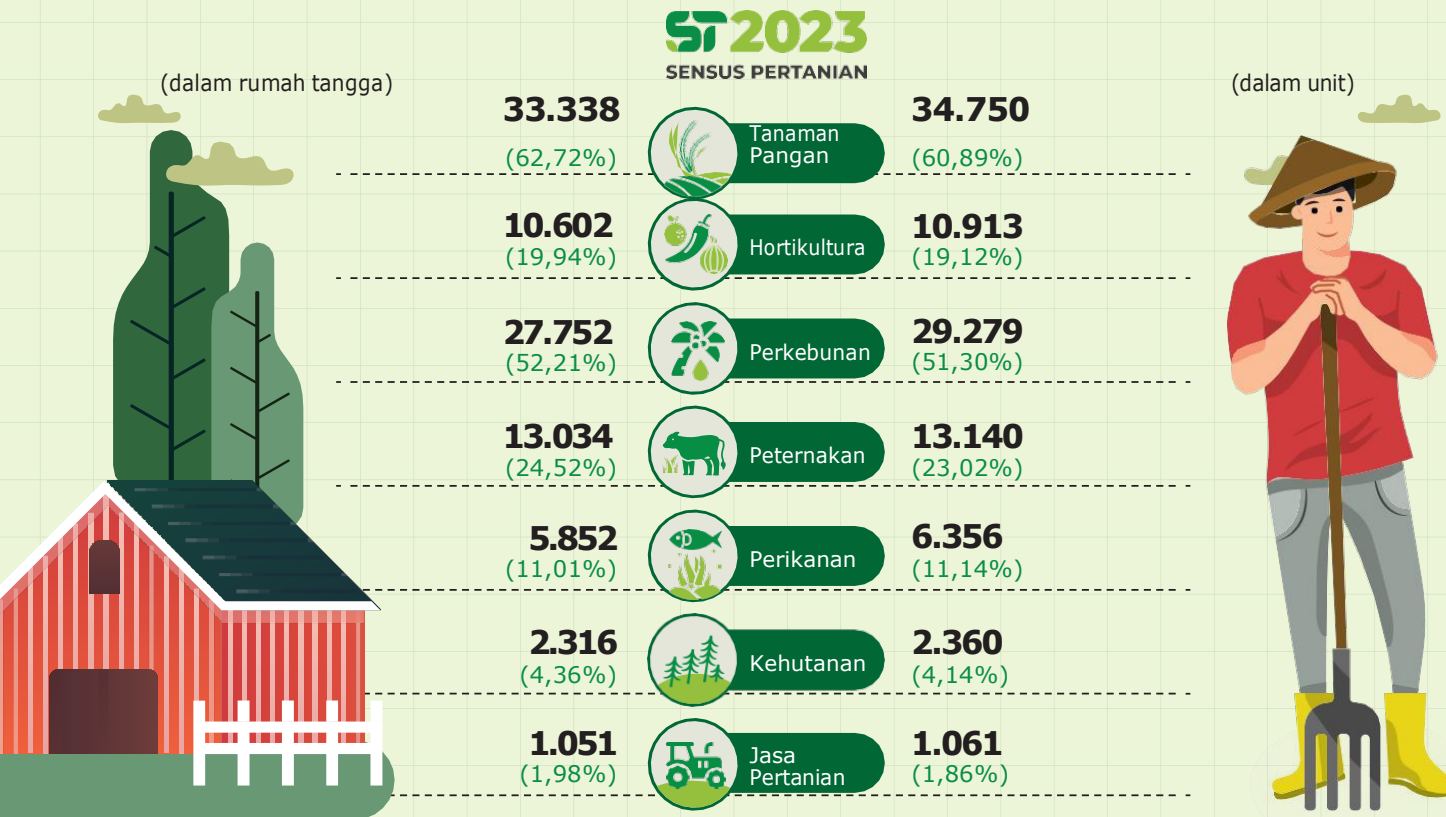
Naik 0,08% dari Sensus Pertanian 2013

**Jumlah Perusahaan  
Pertanian Berbadan  
Hukum (UPB)**  
**2** unit

## Jumlah Usaha Pertanian Lainnya (UTL)

**25** unit

Naik 66,67% dari  
Sensus Pertanian 2013



## Urban Farming

Rumah Tangga  
Usaha Pertanian

**3**

rumah tangga

Usaha  
Pertanian  
Perorangan

**3**

unit



**Petani  
Milenial**  
Umur 19–39 Tahun

Jumlah

**12.756** orang

**23,99%**  
dari jumlah petani

Catatan: Satu unit usaha pertanian perorangan dapat mengusahakan lebih dari satu subsektor usaha pertanian, sehingga jumlah unit usaha pertanian perorangan di Sektor Pertanian bukan merupakan penjumlahan dari masing-masing subsektor.