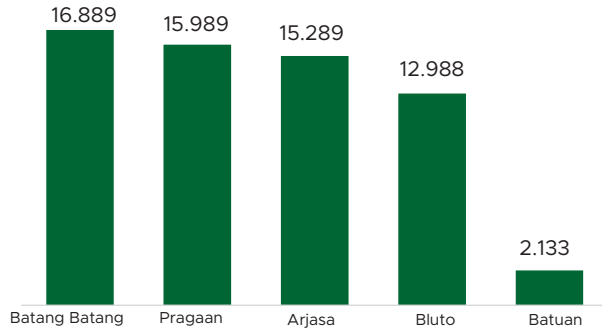


## Jumlah Usaha Pertanian Perorangan di Kabupaten Sumenep 2023

Jumlah Unit Usaha Pertanian Perorangan terbesar berada di Kecamatan Batang Batang sebanyak 16.889 unit (6,72%), disusul Kecamatan Pragaan sebanyak 15.989 unit (6,36%) dan Kecamatan Arjasa sebanyak 15.289 unit (6,08%), sedangkan yang terkecil berada di Kecamatan Batuan sebanyak 2133 unit (0,08%).



## Petani Gurem di Kabupaten Sumenep 2023

**229.966** orang

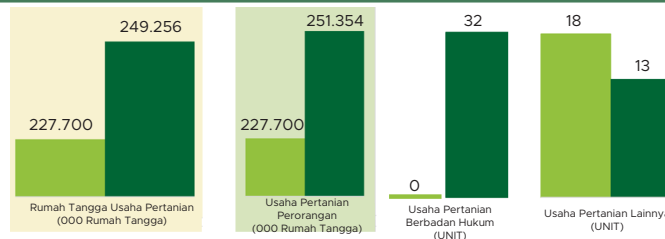
Dari **229.966** petani, **189.949** petani merupakan petani gurem.



## Populasi Ternak Sapi dan Kerbau di Kabupaten Sumenep 2023



## Perbandingan Antarsensus



Jumlah Usaha Pertanian Perorangan (UTP) sebanyak 251.354 unit, Naik 10,39 persen dari tahun 2013. Jumlah Perusahaan Pertanian Berbadan Hukum (UPB) sebanyak 32 unit, bertambah 32 unit (naik 3200 persen) dari tahun 2013, dan jumlah Usaha Pertanian Lainnya (UTL) sebanyak 13 unit, berkurang 5 unit (turun 27,78 persen) dari tahun 2013. Sementara itu, jumlah Rumah Tangga Usaha Pertanian (RTUP) hasil ST2023 di Indonesia sebanyak 249.256 rumah tangga, naik 9,47 persen dibandingkan tahun 2013.



**BADAN PUSAT STATISTIK  
KABUPATEN SUMENEP**

Jl. Seludang No.4, Kota Sumenep 69417  
(0328) 662226  
<https://sumenepkab.bps.go.id/>  
bps3529@bps.go.id



# HASIL PENCACAHAN LENGKAP SENSUS PERTANIAN 2023 KABUPATEN SUMENEP

## TAHAP I



**ST 2023**  
SENSUS PERTANIAN



**BADAN PUSAT STATISTIK  
KABUPATEN SUMENEP**

## Sepuluh Komoditas Terbanyak yang Diusahakan oleh Usaha Pertanian Perorangan (UTP) di Kabupaten Sumenep 2023

- 1 Sapi Potong
- 2 Jagung Lokal
- 3 Ayam Kampung Biasa
- 4 Jagung Hibrida
- 5 Jati
- 6 Kelapa
- 7 Pisang Kepok
- 8 Padi Sawah Hibrida
- 9 Padi Sawah Inbrida
- 10 Pisang Raja

# HASIL PENCACAHAN LENGKAP SENSUS PERTANIAN 2023 - TAHAP I KABUPATEN SUMENEP

**Jumlah Rumah Tangga  
Usaha Pertanian (RTUP)** **249.256**  
rumah tangga

▲ Naik 8,64% dari Sensus Pertanian 2013

**Jumlah Usaha Pertanian  
Perorangan (UTP)** **251.354**  
unit

▲ Naik 10,38% dari Sensus Pertanian 2013

**Jumlah Usaha  
Pertanian Berbadan  
Hukum (UPB)**

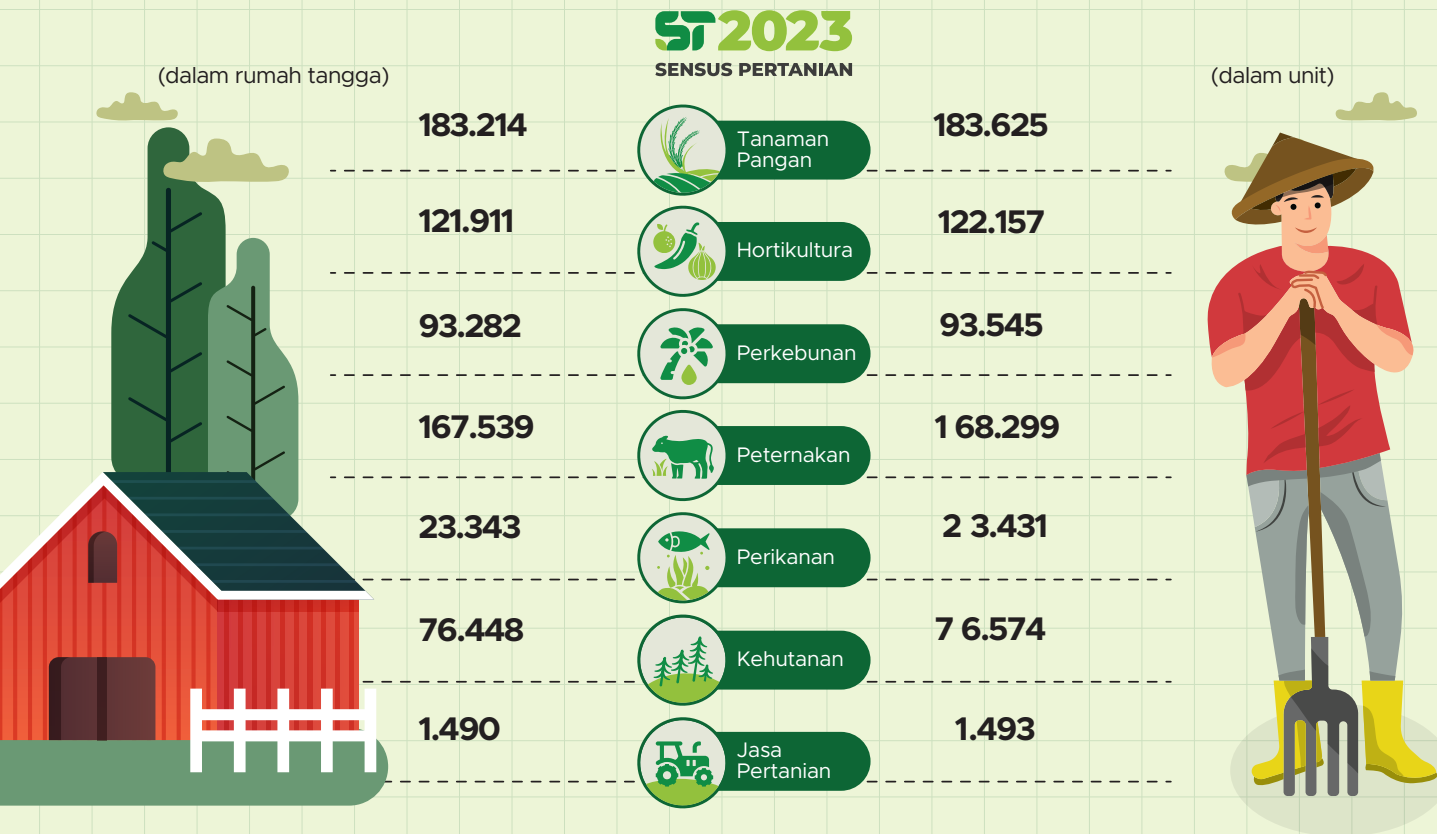
**32** unit

▲ Naik 3200% dari  
Sensus Pertanian 2013

**Jumlah Usaha  
Pertanian Lainnya  
(UTL)**

**13** unit

▲ Turun 34,86% dari  
Sensus Pertanian 2013



Catatan: Satu unit usaha pertanian perorangan dapat mengusahakan lebih dari satu subsektor usaha pertanian, sehingga jumlah unit usaha pertanian perorangan di Sektor Pertanian bukan merupakan penjumlahan dari masing-masing subsektor.