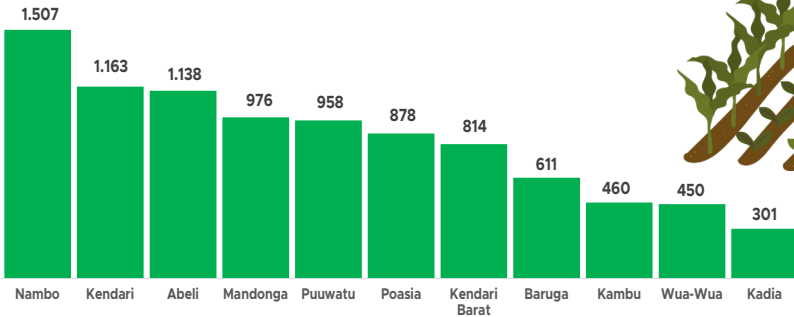


Jumlah Usaha Pertanian Perorangan di Kota Kendari 2023

Jumlah Unit Usaha Pertanian Perorangan terbesar berada di Kecamatan Nambo sebanyak 1.507 unit (16,28%), disusul Kecamatan Kendari sebanyak 1.163 unit (12,56%) dan Kecamatan Abeli sebanyak 1.138 unit (12,29%), sedangkan yang terkecil berada di Kecamatan Kadia sebanyak 301 unit (3,25%).



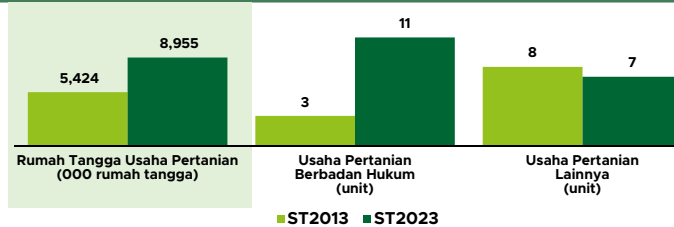
Petani Gurem di Kota Kendari 2023

3.727 orang

Dari 5 orang petani, 3 petani merupakan petani gurem.



Perbandingan Antarsensus



Jumlah Rumah Tangga Usaha Pertanian (RTUP) sebanyak 8.955 unit, naik 65,09 persen dari tahun 2013. Jumlah Perusahaan Pertanian Berbadan Hukum (UPB) sebanyak 11 unit, bertambah 8 unit (naik 266,67 persen) dari tahun 2013, dan jumlah Usaha Pertanian Lainnya (UTL) sebanyak 7 unit, berkurang 1 unit (turun 12,5 persen) dari tahun 2013. Sementara itu, jumlah Rumah Tangga Usaha Pertanian (RTUP) hasil ST2023 di Indonesia sebanyak 28.237.832 rumah tangga, naik 8,04 persen dibandingkan tahun 2013.

Populasi Ternak Sapi dan Kerbau di Kota Kendari 2023

Sapi Potong
1.699 ekor

Sapi Perah
0 ekor

Kerbau
6 ekor

Sepuluh Komoditas Terbanyak yang Diusahakan oleh Usaha Pertanian Perorangan (UTP) di Kota Kendari 2023



Ayam Kampung



Ubi Kayu



Jati



Pisang Kepok



Jambu Mete



Kelor



Kelapa



Sapi Potong



Sereh



Lengkuas

BADAN PUSAT STATISTIK KOTA KENDARI

Jl. Balai Kota II No. 97, Kadia
(0401) 3121776
<https://www.konkep.kab.bps.go.id>
bps7471@bps.go.id



HASIL PENCACAHAN LENGKAP SENSUS PERTANIAN 2023 KOTA KENDARI TAHAP I



ST2023
SENSUS PERTANIAN

BADAN PUSAT STATISTIK KOTA KENDARI

HASIL PENCACAHAN LENGKAP SENSUS PERTANIAN 2023 - TAHAP I KOTA KENDARI

**Jumlah Rumah Tangga
Usaha Pertanian (RTUP)**

8.955
rumah tangga

Naik 65,09% dari Sensus Pertanian 2013

**Jumlah Usaha Pertanian
Perorangan (UTP)**

9.256
unit

**Jumlah Usaha
Pertanian Berbadan
Hukum (UPB)**

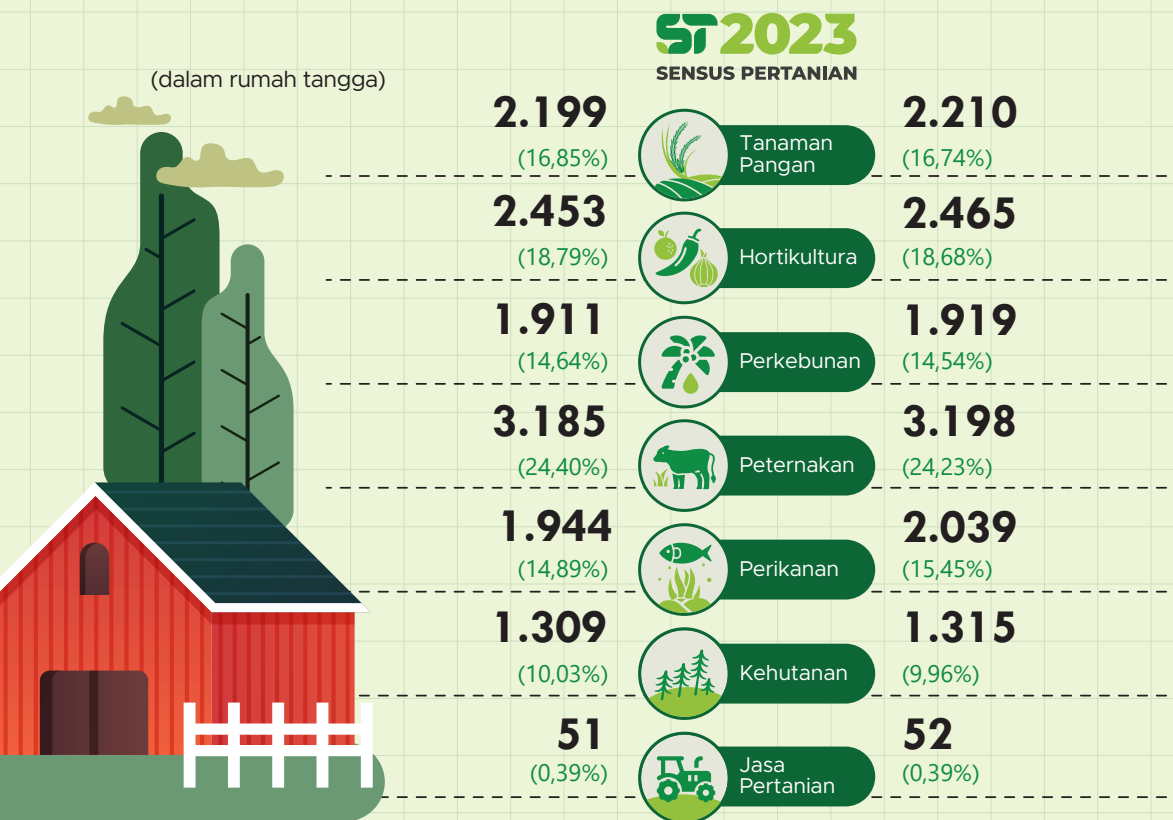
11 unit

Naik 266,67% dari
Sensus Pertanian 2013

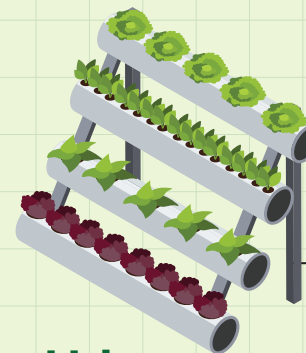
**Jumlah Usaha
Pertanian Lainnya
(UTL)**

7 unit

Turun 12,5% dari
Sensus Pertanian 2013



(dalam unit)



**Urban
Farming**

Rumah Tangga
Usaha Pertanian

32
rumah tangga

Usaha
Pertanian
Perorangan

33
unit



**Petani
Milenial**
Umur 19–39 Tahun

Jumlah
2.156 orang

73,53%
dari jumlah petani

Catatan: Satu unit usaha pertanian perorangan dapat mengusahakan lebih dari satu subsektor usaha pertanian, sehingga jumlah unit usaha pertanian perorangan di Sektor Pertanian bukan merupakan penjumlahan dari masing-masing subsektor.