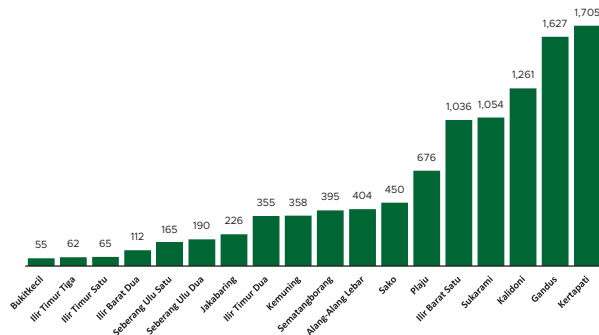


## Jumlah Usaha Pertanian Perorangan di Kota Palembang 2023

Jumlah Unit Usaha Pertanian Perorangan terbesar berada di Kecamatan Kertapati sebanyak 1.705 unit (16,72%), disusul Kecamatan Gandus sebanyak 1.627 unit (15,96%) dan Kecamatan Kalidoni sebanyak 1.261 unit (12,37%), sedangkan yang terkecil berada di Kecamatan Bukitkecil sebanyak 55 unit (0,54%).



## Petani Gurem di Kota Palembang 2023

**4.554** orang

Dari **188** petani, **1** petani merupakan petani gurem.



## Populasi Ternak Sapi dan Kerbau di Kota Palembang 2023

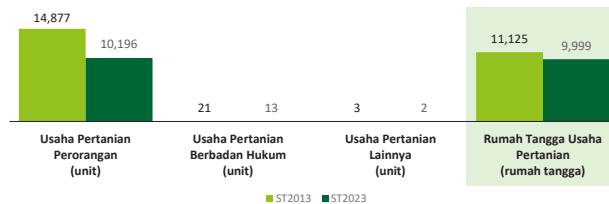


**Sapi Potong**  
**5.445**  
ekor



**Kerbau**  
**15**  
ekor

## Perbandingan Antarsensus



Jumlah Usaha Pertanian Perorangan (UTP) sebanyak 14.877 unit, turun 31,46 persen dari tahun 2013. Jumlah Perusahaan Pertanian Berbadan Hukum (UPB) sebanyak 13 unit, berkurang 8 unit (turun 38,10 persen) dari tahun 2013, dan jumlah Usaha Pertanian Lainnya (UTL) sebanyak 2 unit, berkurang 1 unit (turun 33,33 persen) dari tahun 2013. Sementara itu, jumlah Rumah Tangga Usaha Pertanian (RTUP) hasil ST2023 di Kota Palembang sebanyak 11.125 rumah tangga, turun 10,12 persen dibandingkan tahun 2013.



**BADAN PUSAT STATISTIK  
KOTA PALEMBANG**

Jl. P.A.K No 2, Palembang 30135  
(0711) 352184  
<https://www.palembangkota.bps.go.id>  
bps1671@bps.go.id



scan me!

# HASIL PENCACAHAN LENGKAP SENSUS PERTANIAN 2023 KOTA PALEMBANG

## TAHAP I



**ST2023**  
SENSUS PERTANIAN



**Padi Sawah  
Inbrida**



**Ayam  
Kampung  
Biasa**



**Sapi  
Potong**



**Lele**



**Padi  
Ladang**



**Kambing  
Potong**



**Kelapa  
Sawit**



**Ubi  
Kayu**



**Karet**



**Padi Sawah  
Hibrida**



**BADAN PUSAT STATISTIK  
KOTA PALEMBANG**

# HASIL PENCACAHAN LENGKAP SENSUS PERTANIAN 2023 - TAHAP I KOTA PALEMBANG

## Jumlah Rumah Tangga Usaha Pertanian (RTUP)

**9.999**  
rumah tangga

📉 Turun 10,12% dari Sensus Pertanian 2013

## Jumlah Usaha Pertanian Perorangan (UTP)

**10.196**  
unit

📉 Turun 31,46% dari Sensus Pertanian 2013

## Jumlah Usaha Pertanian Berbadan Hukum (UPB)

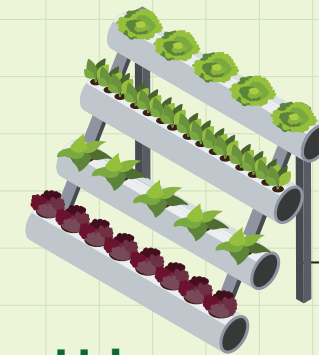
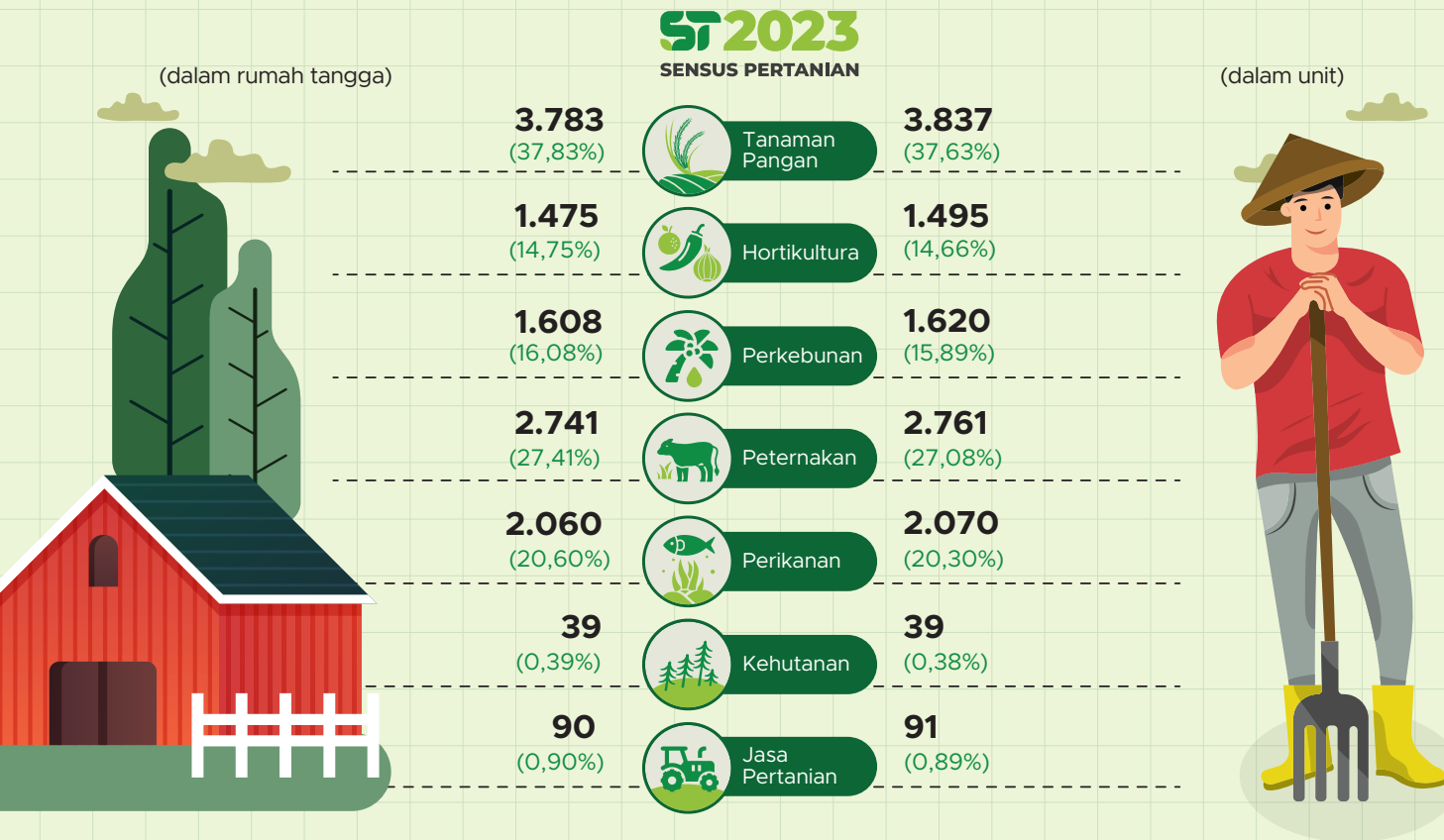
**13** unit

📉 Turun 38,10% dari  
Sensus Pertanian 2013

## Jumlah Usaha Pertanian Lainnya (UTL)

**2** unit

📉 Turun 33,33% dari  
Sensus Pertanian 2013



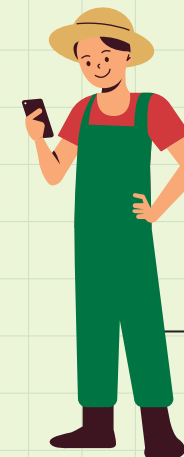
## Urban Farming

Rumah Tangga  
Usaha Pertanian

**82**  
rumah tangga

Usaha  
Pertanian  
Perorangan

**83**  
unit



**Petani  
Milenial**  
Umur 19–39 Tahun

Jumlah  
**1.876** orang

**21,88%**  
dari jumlah petani

Catatan: Satu unit usaha pertanian perorangan dapat mengusahakan lebih dari satu subsektor usaha pertanian, sehingga jumlah unit usaha pertanian perorangan di Sektor Pertanian bukan merupakan penjumlahan dari masing-masing subsektor.