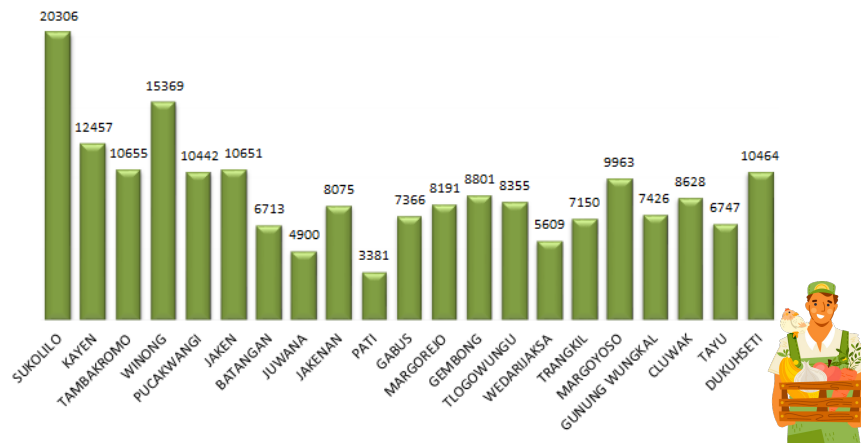


Jumlah Usaha Pertanian Perorangan di Kabupaten Pati 2023

Jumlah Unit Usaha Pertanian Perorangan terbesar berada di Kecamatan Sukolilo sebanyak 18.588 unit (10,04%), disusul Kecamatan Winong sebanyak 15.213 unit (8,222%) dan Kecamatan Kayen sebanyak 12.061 unit (6,52%), sedangkan yang terkecil berada di Kecamatan Juwana sebanyak 3.309 unit (1,79%).



Petani Gurem di Kabupaten Pati 2023

2.346 orang

Dari 75 petani, 1 petani merupakan petani Gurem



Populasi Ternak Sapi dan Kerbau di Kabupaten Pati 2023



Sapi Potong
87.094
ekor

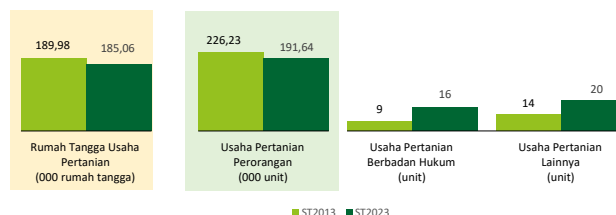


Kerbau
764
ekor

Sepuluh Komoditas Terbanyak yang Diusahakan oleh Usaha Pertanian Perorangan (UTP) di Kabupaten Pati 2023

- Padi Sawah Inbrida
- Kambing Potong
- Ayam Kampung
- Sapi Potong
- Jagung Hibrida
- Kacang Hijau
- Ubi Kayu
- Kopi
- Jati
- Pisang

Perbandingan Antarsensus



Jumlah Usaha Pertanian Perorangan (UTP) sebanyak 191.649 unit, turun 15,29 persen dari tahun 2013. Jumlah Perusahaan Pertanian Berbadan Hukum (UPB) sebanyak 9 unit, bertambah 16 unit (naik 77,78 persen) dari tahun 2013, dan jumlah Usaha Pertanian Lainnya (UTL) sebanyak 14 unit, bertambah 20 unit (naik 42,86 persen) dari tahun 2013. Sementara itu, jumlah Rumah Tangga Usaha Pertanian (RTUP) hasil ST2023 di Indonesia sebanyak 28.237.832 rumah tangga, naik 8,04 persen dibandingkan tahun 2013.



**BADAN PUSAT STATISTIK
KABUPATEN PATI**

Jl. Pati-Kudus Km.3 59163
Telp (0295) 381905
<https://patikab.bps.go.id/>
bps3318@bps.go.id



scan me!

HASIL PENCACAHAN LENGKAP SENSUS PERTANIAN 2023 KABUPATEN PATI

TAHAP I



ST2023
SENSUS PERTANIAN



**BADAN PUSAT STATISTIK
KABUPATEN PATI**

HASIL PENCACAHAN LENGKAP SENSUS PERTANIAN 2023 - TAHAP I KABUPATEN PATI

**Jumlah Rumah Tangga
Usaha Pertanian (RTUP)** **185.062**
rumah tangga

📈 turun 2,59% dari Sensus Pertanian 2013

**Jumlah Usaha Pertanian
Perorangan (UTP)** **191.649**
unit

📈 turun 15,29% dari Sensus Pertanian 2013

**Jumlah Usaha
Pertanian Berbadan
Hukum (UPB)**

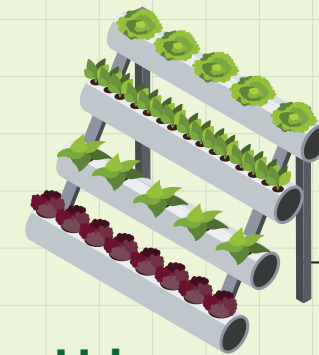
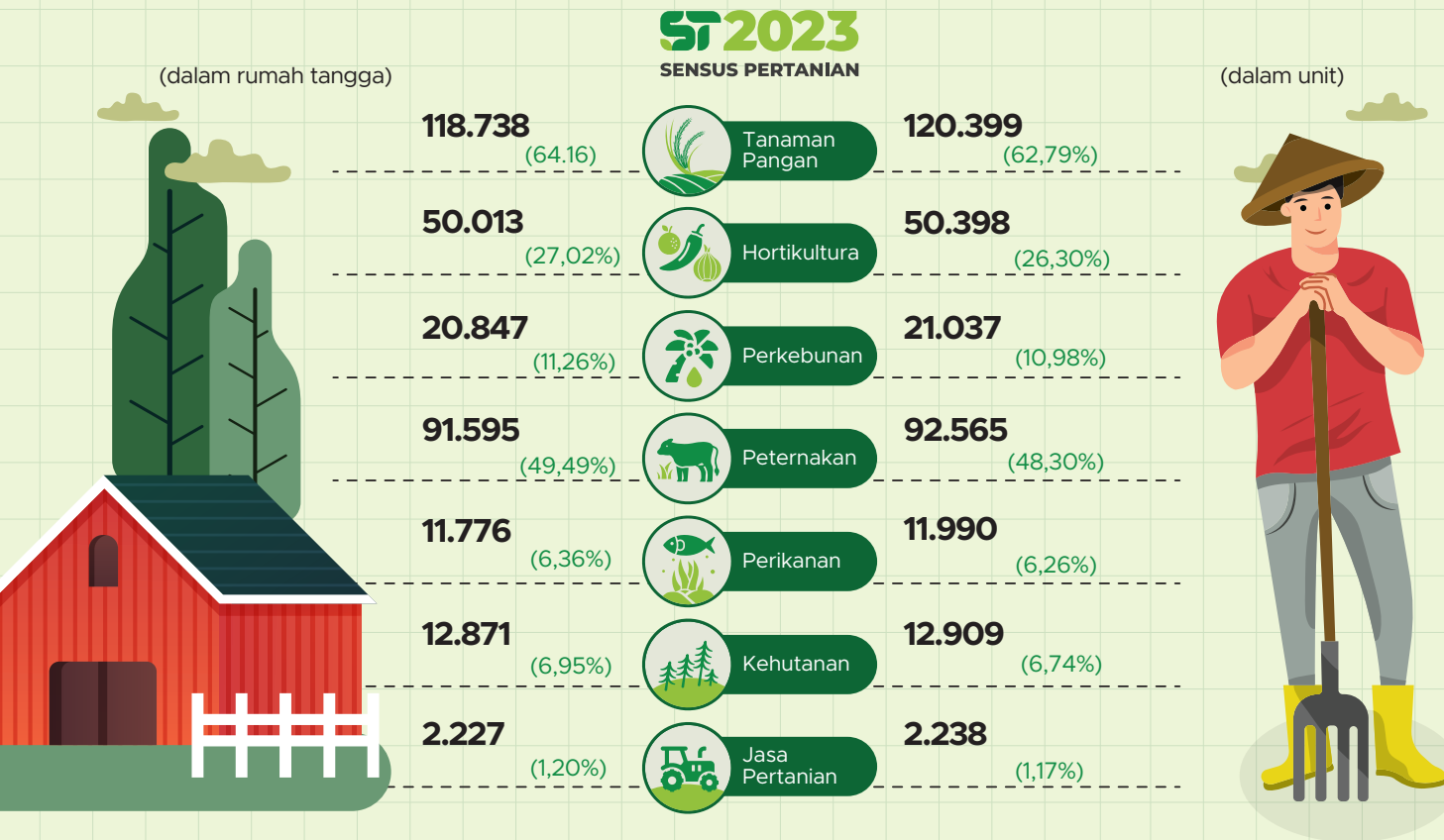
14 unit

📈 Naik 77,78 % dari
Sensus Pertanian 2013

**Jumlah Usaha
Pertanian Lainnya
(UTL)**

20 unit

📈 Naik 42,86 % dari
Sensus Pertanian
2013



**Urban
Farming**

Rumah Tangga
Usaha Pertanian

61

rumah tangga

Usaha
Pertanian
Perorangan

61

unit



**Petani
Milenial**
Umur 19–39 Tahun

Jumlah

27.350

orang

14,99%

dari jumlah petani

Catatan: Satu unit usaha pertanian perorangan dapat mengusahakan lebih dari satu subsektor usaha pertanian, sehingga jumlah unit usaha pertanian perorangan di Sektor Pertanian bukan merupakan penjumlahan dari masing-masing subsektor.