

## Kabupaten Lombok Barat dalam Sebaran Indikator SDGs

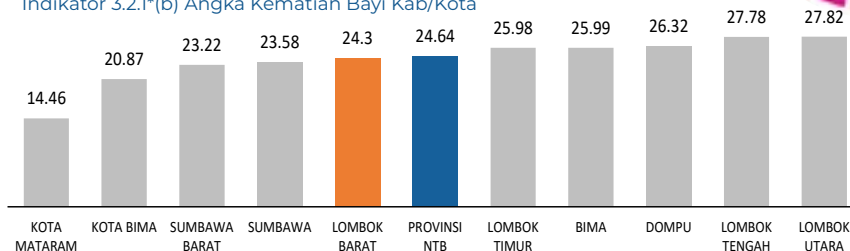
## Tahukah Kamu?



### Angka Kematian Bayi

Angka Kematian Bayi Kabupaten Lombok Barat sebesar 24.30, lebih rendah dari Angka Kematian Bayi Provinsi NTB yang sebesar 24.64, dan merupakan terendah ke lima di Provinsi NTB.

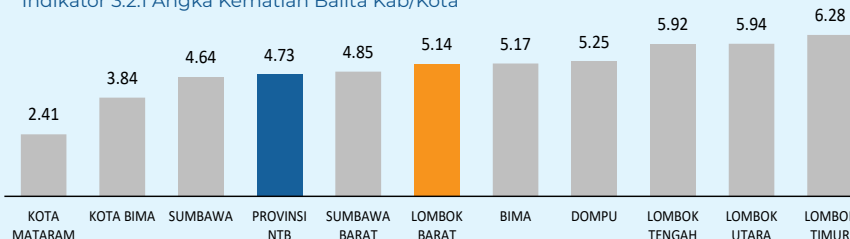
Indikator 3.2.1\*(b) Angka Kematian Bayi Kab/Kota



### Angka Kematian Balita

Angka Kematian Balita Kabupaten Lombok Barat sebesar 5.14, lebih tinggi dari Angka Kematian Balita Provinsi NTB yang sebesar 4.73, dan merupakan terendah ke lima di Provinsi NTB.

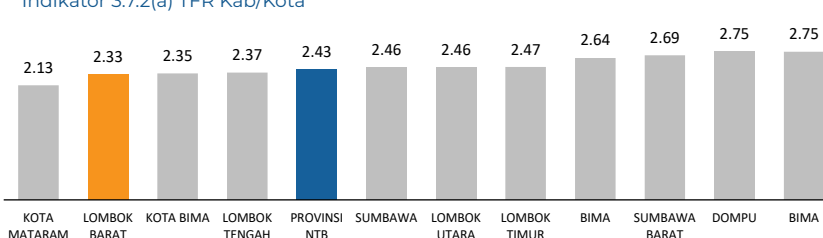
Indikator 3.2.1 Angka Kematian Balita Kab/Kota



### Angka Kelahiran Total (TFR)

Angka TFR Kabupaten Lombok Barat sebesar 2.33, lebih rendah dari angka TFR Provinsi NTB yang sebesar 2.43, dan merupakan terendah ke dua di Provinsi NTB.

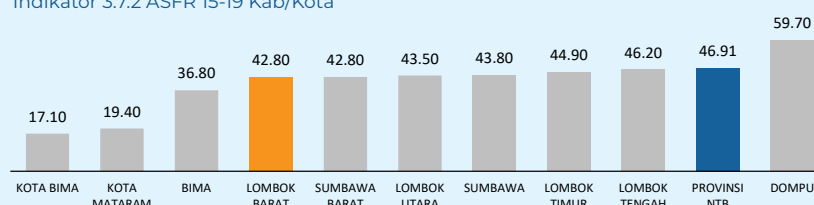
Indikator 3.7.2(a) TFR Kab/Kota



### ASFR 15-19 Tahun

Angka ASFR Remaja (15-19 Tahun) Kabupaten Tabanan sebesar 42.80, lebih rendah dari angka ASFR Remaja Provinsi NTB yang sebesar 46.91, dan merupakan terendah ke empat di Provinsi NTB.

Indikator 3.7.2 ASFR 15-19 Kab/Kota



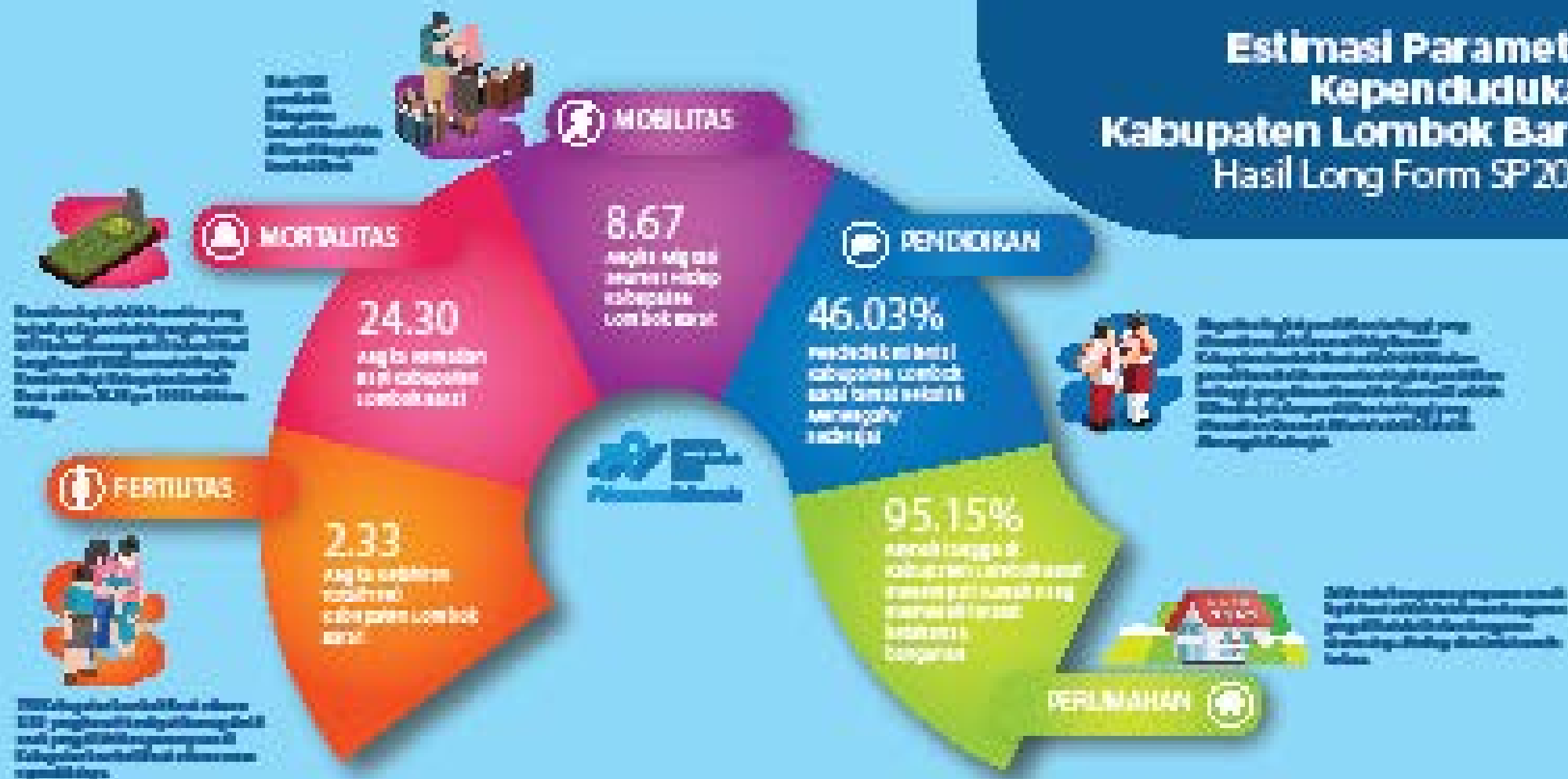
 Sensus Penduduk 2020  
#MencatatIndonesia

**SELAYANG PANDANG  
SDGs INDIKATOR HASIL  
SENSUS PENDUDUK  
2020 LANJUTAN  
(LONG FORM SP2020)  
KABUPATEN LOMBOK  
BARAT**



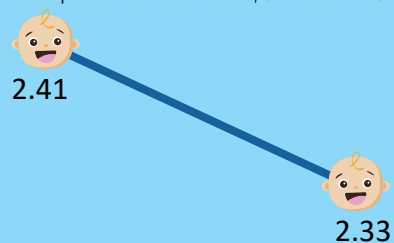
**BADAN PUSAT STATISTIK  
KABUPATEN LOMBOK BARAT**

# Estimasi Parameter Kependudukan Kabupaten Lombok Barat Hasil Long Form SP 2020



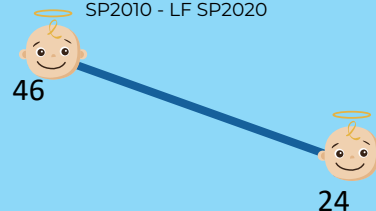
## Tren TFR Kabupaten Lombok Barat Hasil SP2010-Long Form SP2020 semakin jauh di bawah replacement level

Tren TFR Kabupaten Lombok Barat, SP2010 - LF SP2020



## Dalam satu dekade, Angka Kematian Bayi Kabupaten Lombok Barat turun dari 46 (SP2010) menjadi 24 (LF SP2020)

Tren Angka Kematian Bayi Kabupaten Lombok Barat,  
SP2010 - LF SP2020



## Lebih dari setengah Migran Seumur Hidup di Kabupaten Lombok Barat berjenis kelamin perempuan

