

## Kota Mataram dalam Sebaran Indikator SDGs

## Tahukah Kamu?

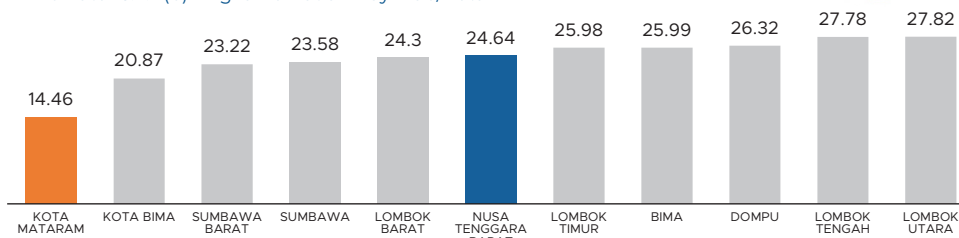


scan me!

### Angka Kematian Bayi

Angka Kematian Bayi Kota Mataram sebesar 14,46, lebih rendah dari Angka Kematian Bayi Provinsi NTB yang sebesar 24,64. Merupakan terendah di Provinsi NTB.

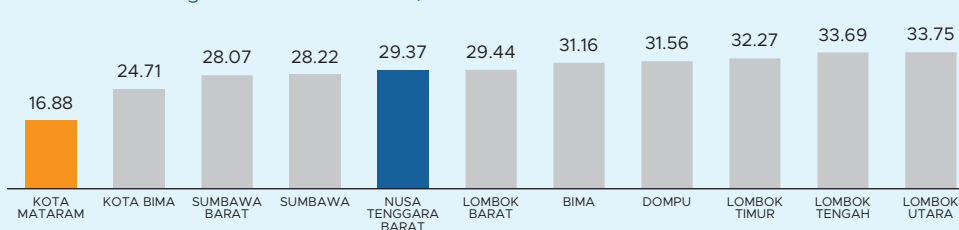
Indikator 3.2.1\*(b) Angka Kematian Bayi Kab/Kota



### Angka Kematian Balita

Angka Kematian Balita Kota Mataram sebesar 16,88, lebih rendah dari Angka Kematian Balita Provinsi NTB yang sebesar 29,37. Merupakan terendah di Provinsi NTB.

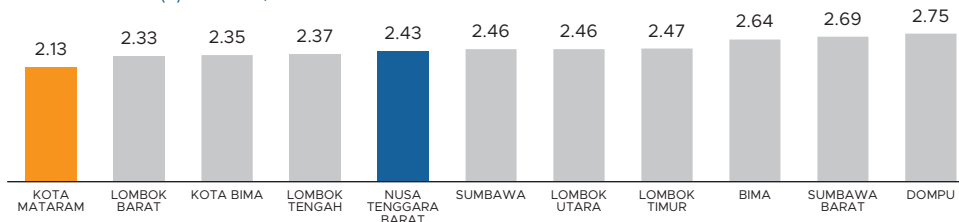
Indikator 3.2.1 Angka Kematian Balita Kab/Kota



### Angka Kelahiran Total (TFR)

Angka TFR Kota Mataram sebesar 2,13, lebih rendah dari angka TFR Provinsi NTB yang sebesar 2,43. Merupakan terendah di Provinsi NTB.

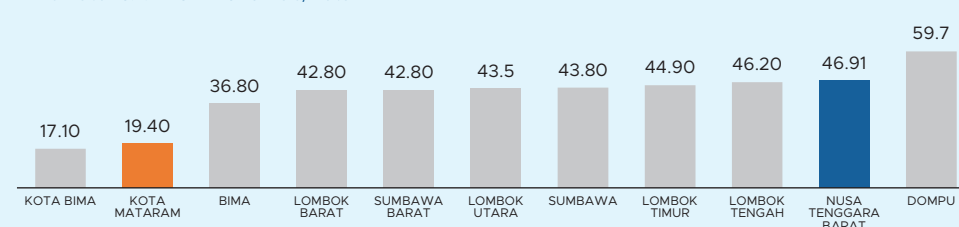
Indikator 3.7.2(a) TFR Kab/Kota



### ASFR 15-19 Tahun

Angka ASFR Remaja (15-19 Tahun) Kota Mataram sebesar 19,40, lebih rendah dari angka ASFR Remaja Provinsi NTB yang sebesar 46,91. Merupakan terendah kedua di Provinsi NTB.

Indikator 3.7.2 ASFR 15-19 Kab/Kota



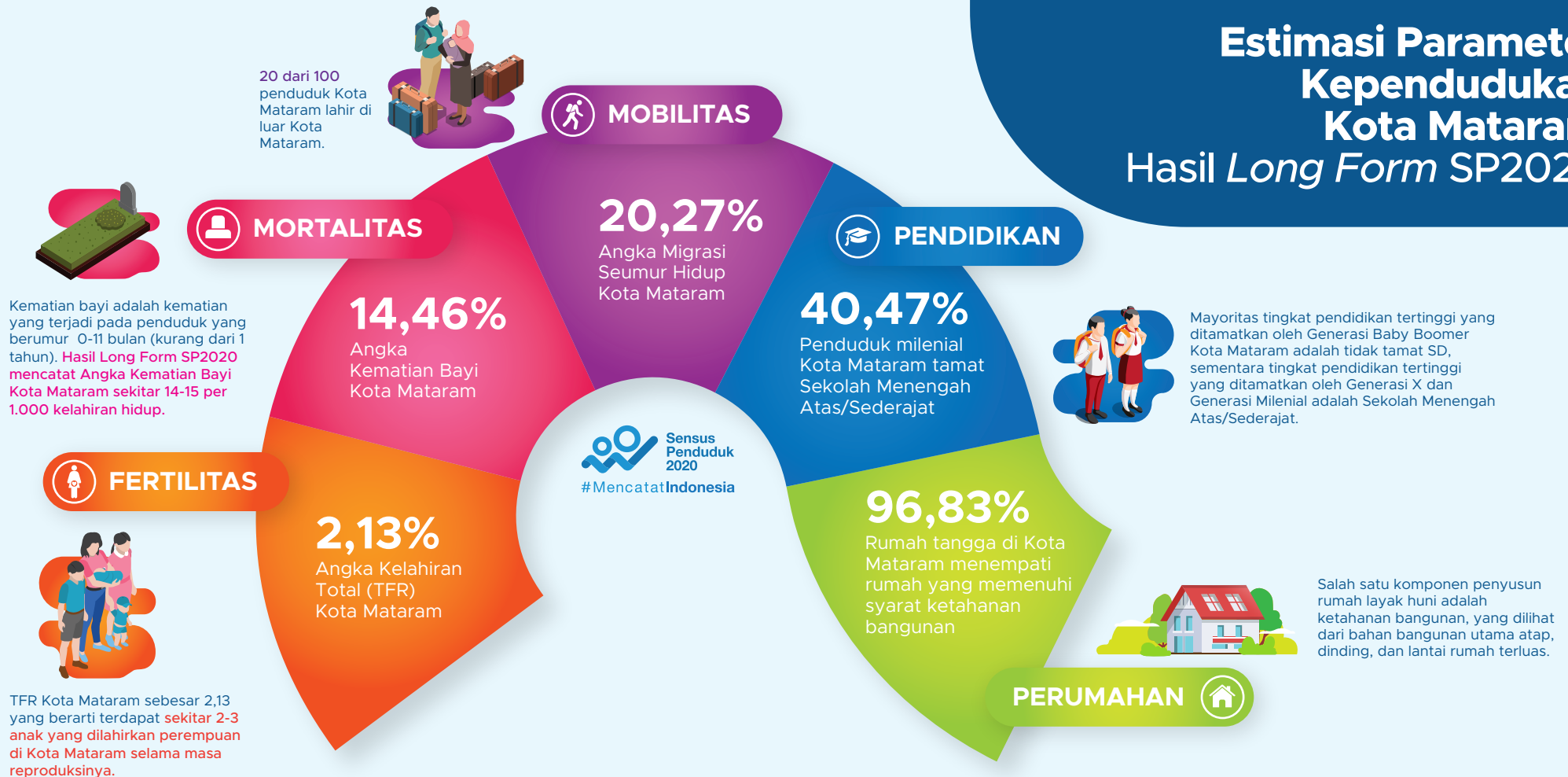
Sensus Penduduk 2020  
#MencatatIndonesia

## SELAYANG PANDANG INDIKATOR HASIL SENSUS PENDUDUK 2020 LANJUTAN (LONG FORM SP2020) KOTA MATARAM



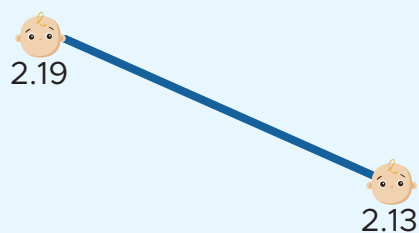
BADAN PUSAT STATISTIK KOTA MATARAM

# Estimasi Parameter Kependudukan Kota Mataram Hasil Long Form SP2020



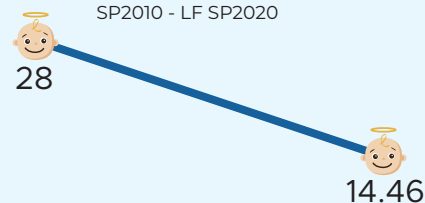
## Tren TFR Kota Mataram Hasil SP2010-Long Form SP2020 Semakin Mendekati Replacement Level

Tren TFR Kota Mataram, SP2010 - LF SP2020



## Dalam Satu Dekade, Angka Kematian Bayi Kota Mataram Turun dari 28 (SP2010) Menjadi 14,46 (LF SP2020)

Tren Angka Kematian Bayi Kota Mataram, SP2010 - LF SP2020



## Lebih Dari Setengah Migran Seumur Hidup di Kota Mataram Berjenis Kelamin Perempuan



SP 2010

LF SP2020

SP 2010

LF SP2020