

Kabupaten Bima dalam Sebaran Indikator SDGs

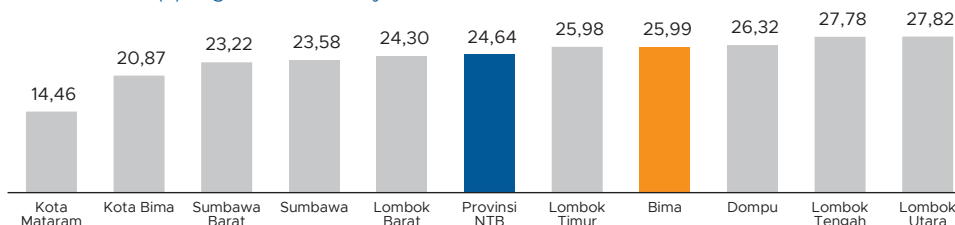
Tahukah Kamu?



Angka Kematian Bayi

Angka Kematian Bayi Kabupaten Bima sebesar 25,99 poin, lebih tinggi dari Angka Kematian Bayi Provinsi NTB yang sebesar 24,64. Merupakan tertinggi keempat di Provinsi NTB.

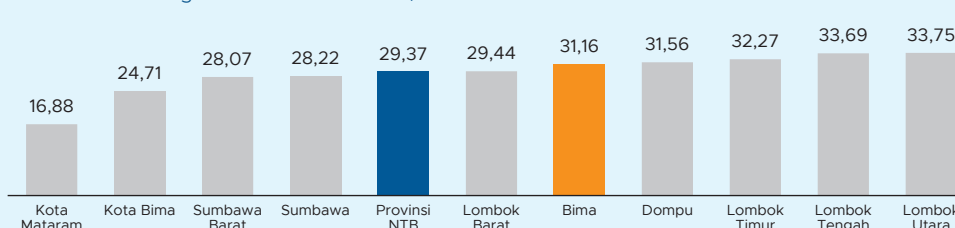
Indikator 3.2.1*(b) Angka Kematian Bayi Kab/Kota



Angka Kematian Balita

Angka Kematian Balita Kabupaten Bima sebesar 31,16 poin, Lebih tinggi dari Angka Kematian Balita Provinsi NTB yang sebesar 29,37. Merupakan tertinggi kelima di Provinsi NTB.

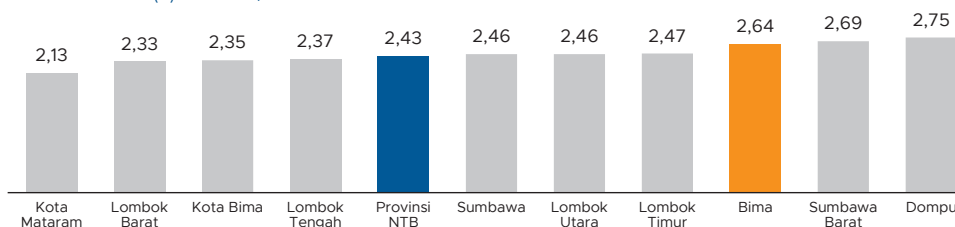
Indikator 3.2.1 Angka Kematian Balita Kab/Kota



Angka Kelahiran Total (TFR)

Angka TFR Kabupaten Bima sebesar 2,64 poin, lebih tinggi dari angka TFR Provinsi NTB yang sebesar 2,43. Merupakan tertinggi ketiga di Provinsi NTB.

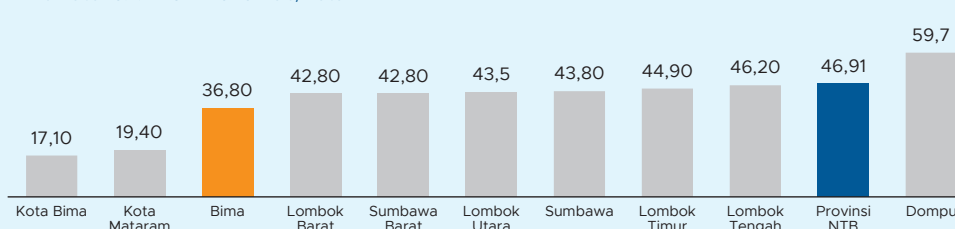
Indikator 3.7.2(a) TFR Kab/Kota



ASFR 15-19 Tahun

Angka ASFR Remaja (15-19 Tahun) Kabupaten Bima sebesar 36,80 poin, lebih rendah dari angka ASFR Remaja Provinsi NTB yang sebesar 46,91. Merupakan terendah ketiga di Provinsi NTB

Indikator 3.7.2 ASFR 15-19 Kab/Kota



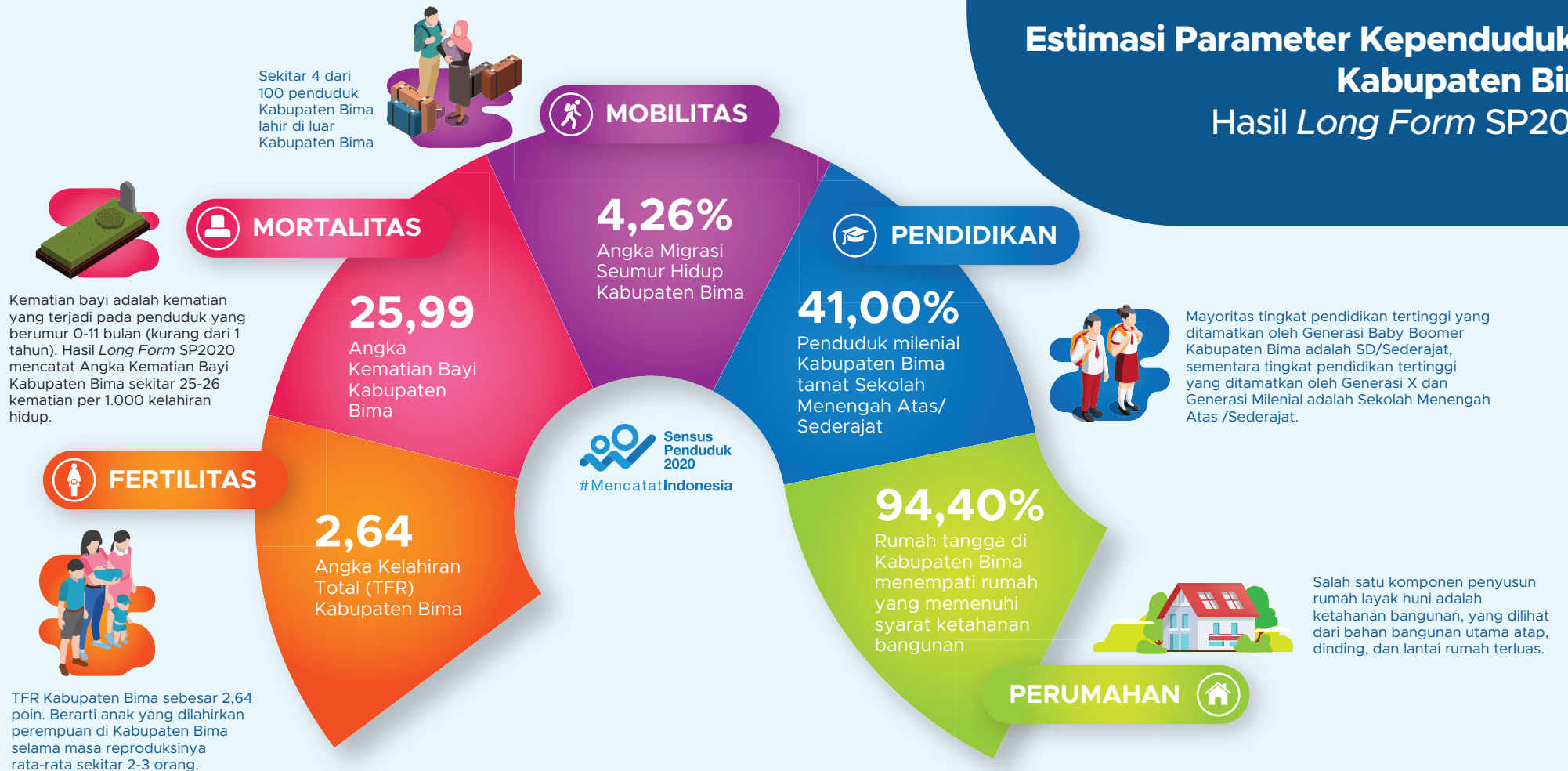
Sensus Penduduk 2020
#MencatatIndonesia

**SELAYANG PANDANG SDGs
INDIKATOR HASIL SENSUS
PENDUDUK 2020 LANJUTAN
(LONG FORM SP2020)
KABUPATEN BIMA**



**BADAN PUSAT STATISTIK
KABUPATEN BIMA**

Estimasi Parameter Kependudukan Kabupaten Bima Hasil Long Form SP2020



TFR Kabupaten Bima Hasil SP2010-Long Form SP2020 menunjukkan tren penurunan yang cukup signifikan.

Tren TFR Kabupaten Bima, SP2010 - LF SP2020

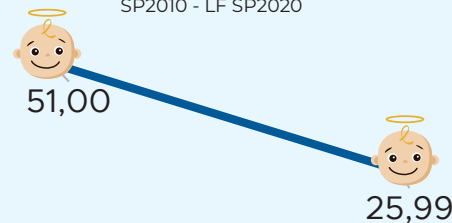


SP 2010

LF SP2020

Dalam Satu Dekade, Angka Kematian Bayi Kabupaten Bima berhasil diturunkan hampir setengahnya.

Tren Angka Kematian Bayi Kabupaten Bima,
SP2010 - LF SP2020



SP 2010

LF SP2020

Lebih Dari Setengah Migran Seumur Hidup di Kabupaten Bima Berjenis Kelamin Perempuan.

