

# Peta Provinsi NTB dalam Sebaran Indikator SDGs

Salah satu tantangan dalam pemenuhan target *Sustainable Development Goals* (SDGs) adalah isu ketersediaan data dengan disagregasi yang hanya tersedia di level tertentu. *Long Form SP2020* menjawab kebutuhan data hingga level yang lebih rendah. Angka Kematian Ibu (AKI) disajikan hingga level provinsi. Sementara level penyajian TFR, ASFR 15-19, Angka Kematian Bayi, dan Angka Kematian Balita hasil *Long Form SP2020* hingga level kabupaten/kota.

## Kab. Lombok Utara

- Angka Kematian Bayi Kab/Kota Tertinggi di Provinsi NTB (27,82)

## Kab. Dompu

- ASFR 15-19 Kab/Kota Tertinggi di Provinsi NTB (59,70)
- TFR Kab/Kota Tertinggi di Provinsi NTB (2,75)

## Kota Mataram

- TFR Kab/Kota Terendah di Provinsi NTB (2,13)
- Angka Kematian Bayi Kab/Kota Terendah di Provinsi NTB (14,46)

## Kota Bima

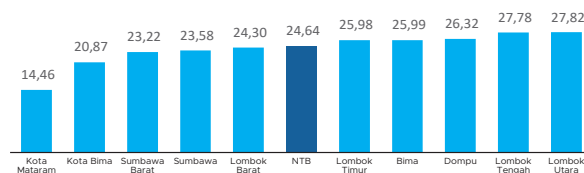
- ASFR 15-19 Kab/Kota Terendah di Provinsi NTB (17,10)

## Tahukah Kamu?

### Angka Kematian Bayi

Angka Kematian Bayi Kabupaten Lombok Utara hampir dua kali lipat lebih tinggi dari Kota Mataram

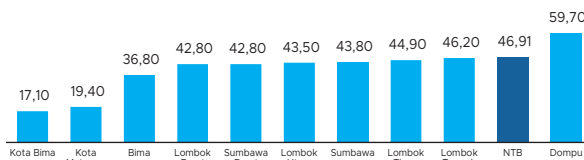
Indikator 3.2.1\*(b) Angka Kematian Bayi Kab/Kota



### ASFR 15-19 Tahun

Tingkat kelahiran remaja (15-19 tahun) Kabupaten Dompu tiga kali lipat lebih tinggi dari Kota Bima

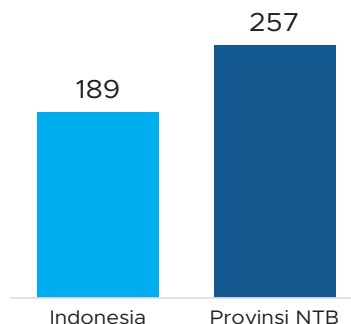
Indikator 3.7.2 ASFR 15-19 Kab/Kota



### Angka Kematian Ibu

Angka Kematian Ibu di Provinsi NTB sebesar 257 per 100.000 kelahiran hidup, lebih tinggi dari angka nasional yang sebesar 189

Indikator 3.1.1 AKI



scan me!



Sensus Penduduk 2020

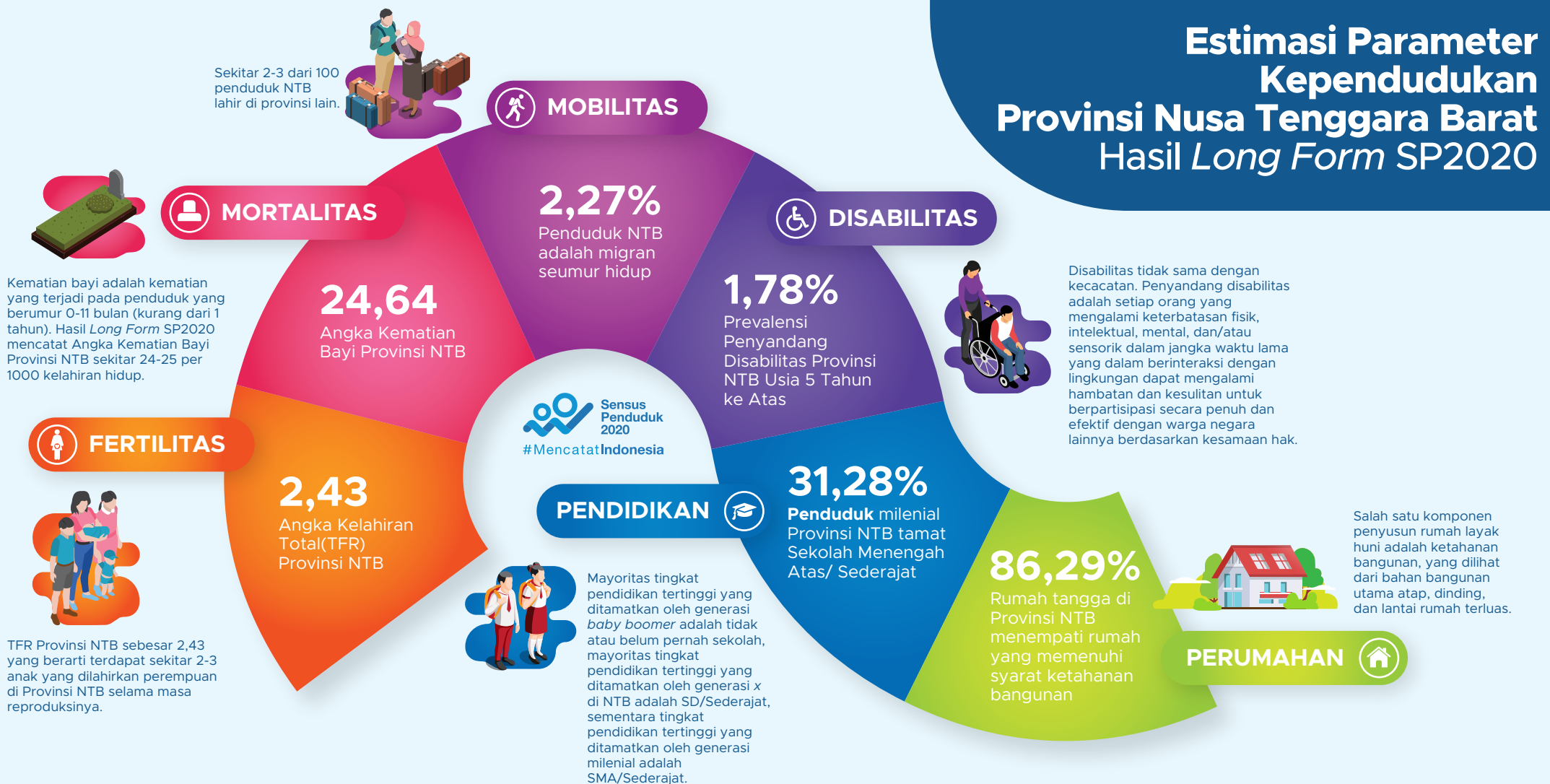
#MencatatIndonesia

**SELAYANG PANDANG  
INDIKATOR HASIL SENSUS  
PENDUDUK 2020 LANJUTAN  
(LONG FORM SP2020)  
PROVINSI NUSA TENGGARA BARAT**



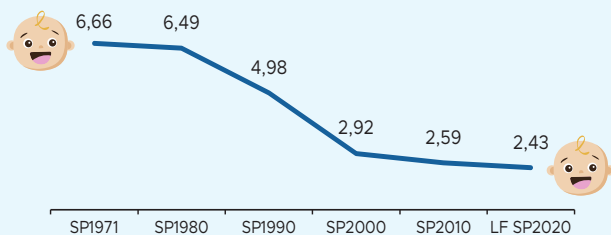
**BADAN PUSAT STATISTIK  
PROVINSI NUSA TENGGARA BARAT**

# Estimasi Parameter Kependudukan Provinsi Nusa Tenggara Barat Hasil Long Form SP2020



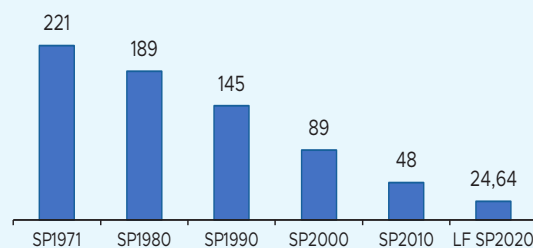
## Selama Lima Dekade, Lebih dari Separuh TFR NTB Berhasil Diturunkan

Tren TFR Provinsi NTB SP1971-LF SP2020



## Selama Lima Dekade, Penurunan Angka Kematan Bayi di NTB Hampir 90 Persen

Tren Angka Kematan Bayi Provinsi NTB SP1971-LF SP2020



## Tren Migrasi Seumur Hidup di NTB Berfluktuasi Selama Lima Dekade (1971 – 2022)

Tren Angka Migrasi Seumur Hidup Provinsi NTB SP1971-LF SP2020

